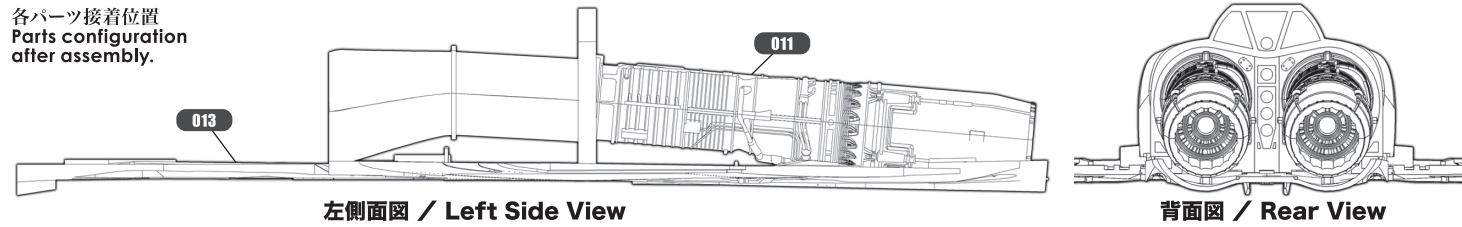
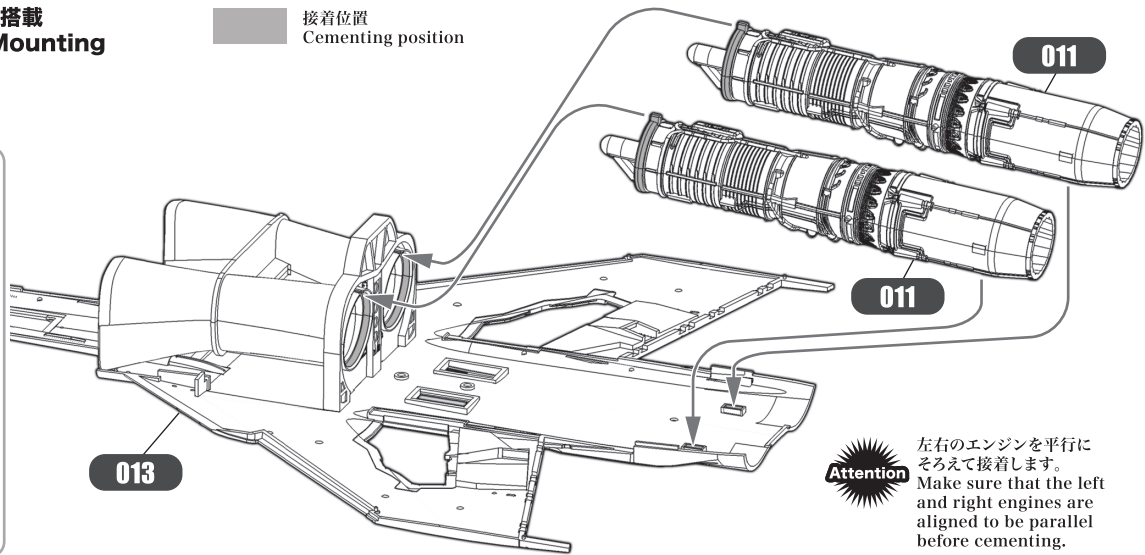


014 エンジンの搭載 Engine Mounting

■ 接着位置
Cementing position

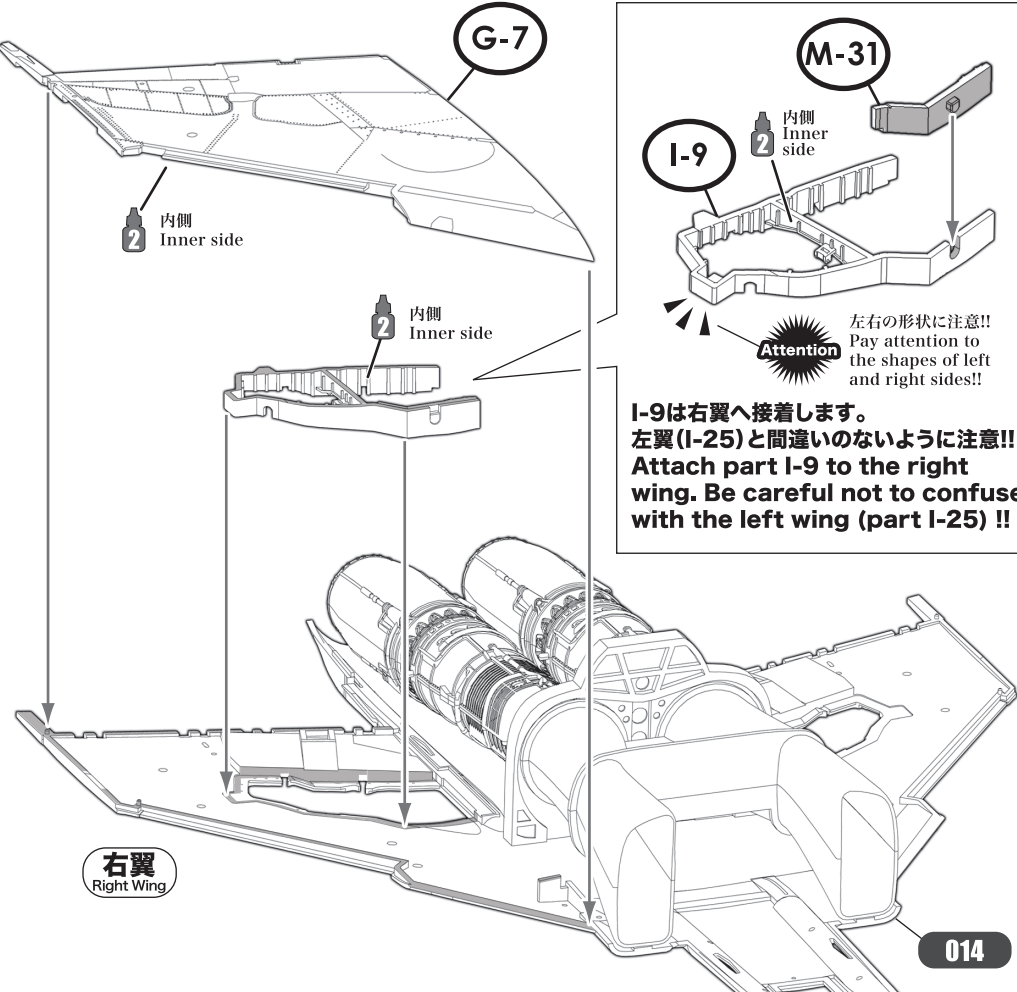
SWS Design Concept
F-4は傑作ジェットエンジンとして有名なジェネラル・エレクトリック製J79を2基搭載しています。EJ/EJ改は最大推力8,119kgのJ79-GE(IHI)-17を搭載しました。このエンジンは前線基地での使用を考慮、火薬カートリッジ式のエンジンスターターが使用できるようになっています。側面から見ると、J79に大きなダウンスラストが付けられているのがよく分かります。
The F-4 Phantom II was powered by two of General Electric's famous J79 jet engines. The F-4EJ and F-4EJ Kai were powered by two J79-GE(IHI)-17 engines with 8,119 kg maximum thrust. These engines could be self-started with gunpowder cartridge starters for takeoff from the frontlines. When viewed from the side, it is clear that the J79 is angled for a powerful downward-facing thrust.



015 右主翼 Right Main Wing

■ 接着位置
Cementing position

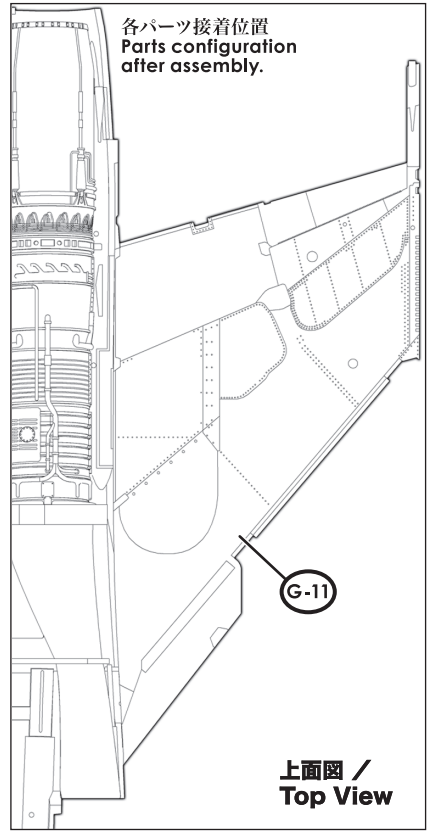
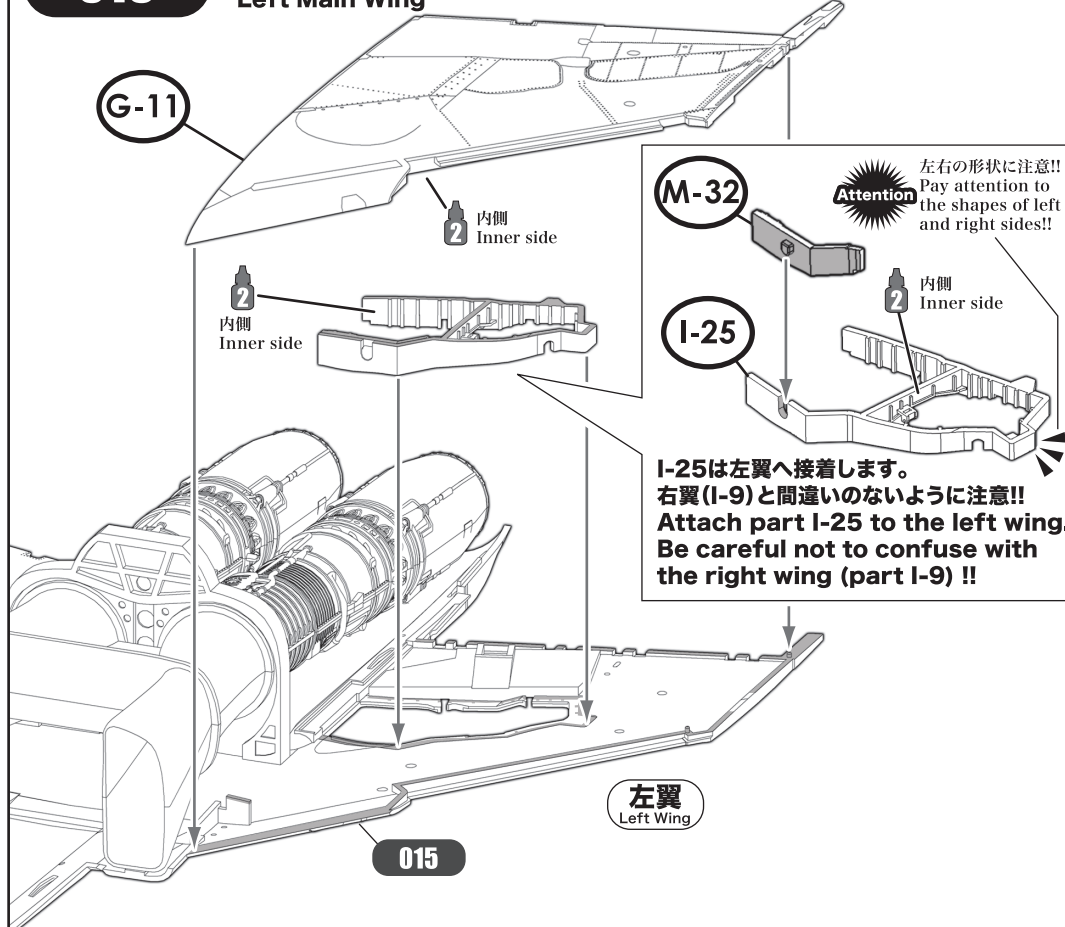
実機におけるパーツ名
Name of the parts of the real aircraft.
I-9 主脚収納庫隔壁(右側)
Gear Well Wall (Right)
G-7 主翼上面(右側)
Upper Wing (Right)



016 左主翼 Left Main Wing

■ 接着位置
Cementing position

実機におけるパーツ名
Name of the parts of the real aircraft.
I-25 主脚収納庫隔壁(左側)
Gear Well Wall (Left)
G-11 主翼上面(左側)
Upper Wing (Left)



017 前脚収納庫扉アクチュエーター Nose Landing Gear Door Actuator

SWS Design Concept
機首のポリウム、インテーク周りの構成など、できる限り実機に近づけました。機首は見る角度や位置などによってさまざまな表情を見せます。
The SWS F-4 replicates all aspects of the real aircraft as accurately as possible, including the bulk of the nose and area around the intake. The nose's appearance can change depending on the angle, positioning, and other factors.

実機におけるパーツ名
Name of the parts of the real aircraft.
I-17 前脚収納庫扉アクチュエーター
Nose Landing Gear Door Actuator

