

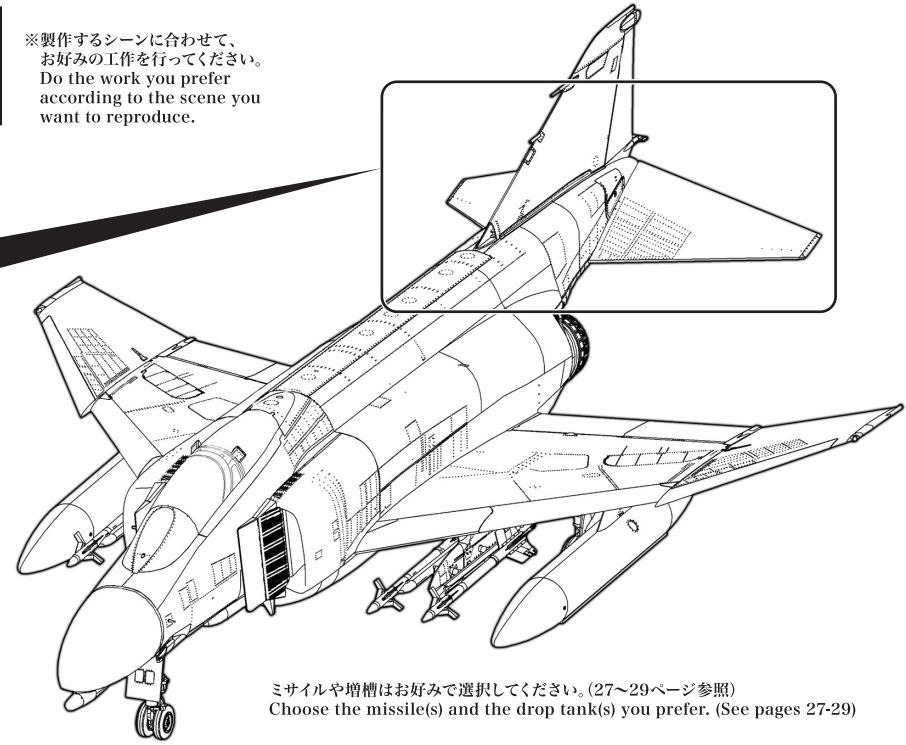
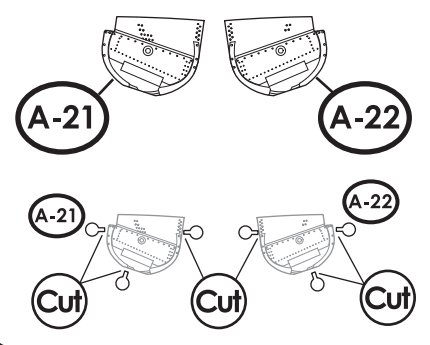
尾翼の前下げ・切り抜き、はめ込み工作

Rear Tail Leaning Forward - Cut-off and Fitting

この工作には切り抜き加工が必要です!!
Clipping is necessary for this work!!

※製作するシーンに合わせて、お好みの工作を行ってください。
Do the work you prefer according to the scene you want to reproduce.

A-21・A-22を組み込んで尾翼を前下げ状態に再現出来ます。下記にて確認してください。
Insert A-21 and A-22 and you can reproduce the tail lowered ahead. Check the following.

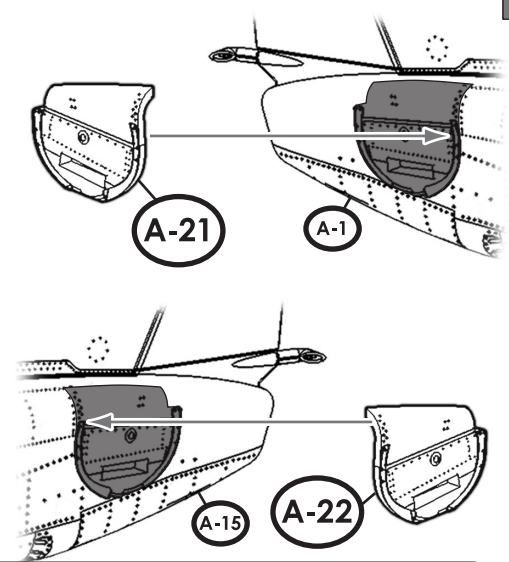


ミサイルや増槽はお好みで選択してください。(27~29ページ参照)
Choose the missile(s) and the drop tank(s) you prefer. (See pages 27-29)

切り抜き、はめ込み工作を行います。
Cut-off and fit.

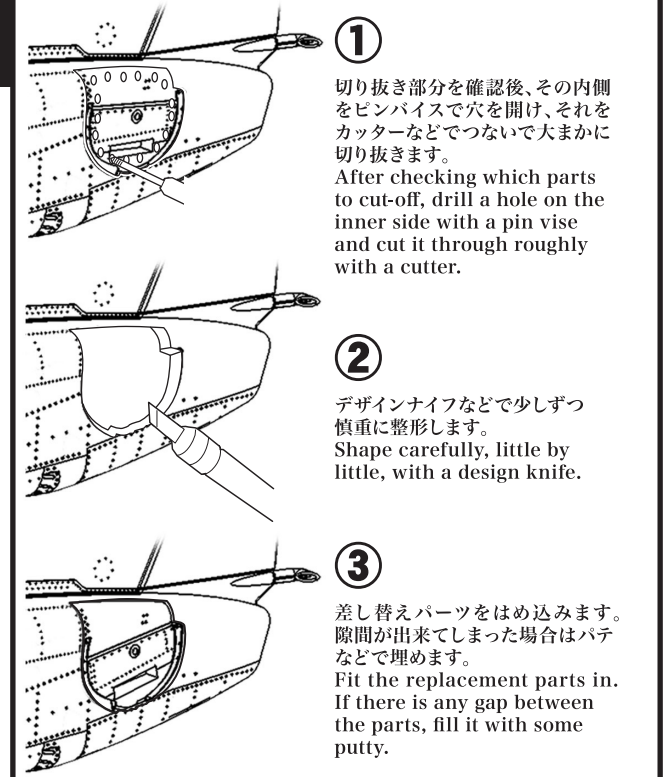
※7・8ページ 006・007 項目にて追加加工してください。
*Please do the additional work described in sections 006 and 007 on pages 7 and 8.

切り抜き工作法の一例
Example of how to cut-off the parts

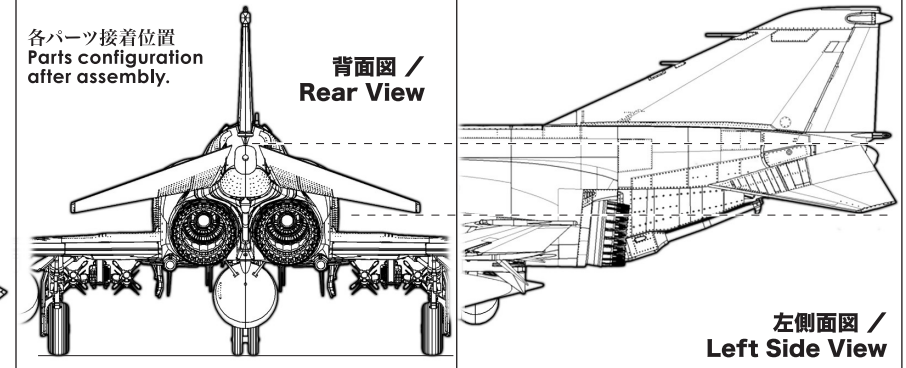
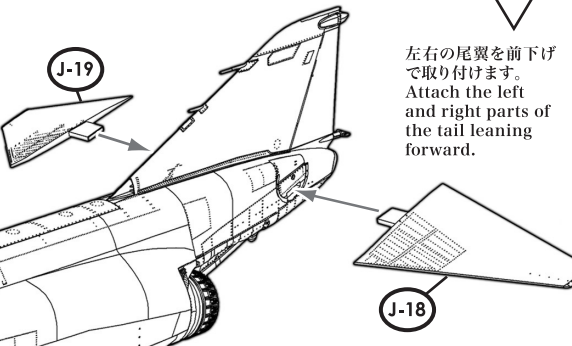


切り抜き部分。
Areas to cut-off.

Warning
A-1・A-15パーツの尾翼取り付け部分を切り抜き、A-21・A-22パーツに差し替えて、尾翼前下げ取り付け口とそのモールドを変更します。(A-21・A-22パーツを完全に接着する前にJ-18・J-19尾翼パーツを合わせて見て、角度などを調整しながら行ってください。)
Cut-off the tail attachment area of parts A-1 and A-15, and replace them with parts A-21 and A-22. Then, change the rear tail's attachment point to lean forward and its mold. (Before cementing parts A-21 and A-22 completely, try to match the tail parts J-18 and J-19, while you adjust the angles.)



※20ページ 028 項目にて追加加工してください。
*Please do the additional work described in section 028 on page 20.



パーツリスト / Parts List

A Runner
C Runner
F Runner × 2
K Runner
E Runner
D Runner
G Runner
J Runner
N Runner × 2
O Runner

C型では使用しないパーツです。
Parts not to be used with C-type.

デカール 1枚
Decal × 1

For Use in Japan Only!

※請求方法については、次頁「パーツ請求」をご確認ください。

※価格はランナーやアイテムが1枚のもので。価格の合計の際には送料を必ず含めます。
※価格合計例: Aランナー1枚とFランナー1枚の場合A¥1,300+F¥800+送料¥800=¥2,900+消費税

ランナー	価格(税別)	ランナー	価格(税別)	ランナー	価格(税別)	アイテム	価格(税別)
A	¥1,300	J	¥1,200				
C		K					
D		G	¥700	N			

送料 (税別) ¥800