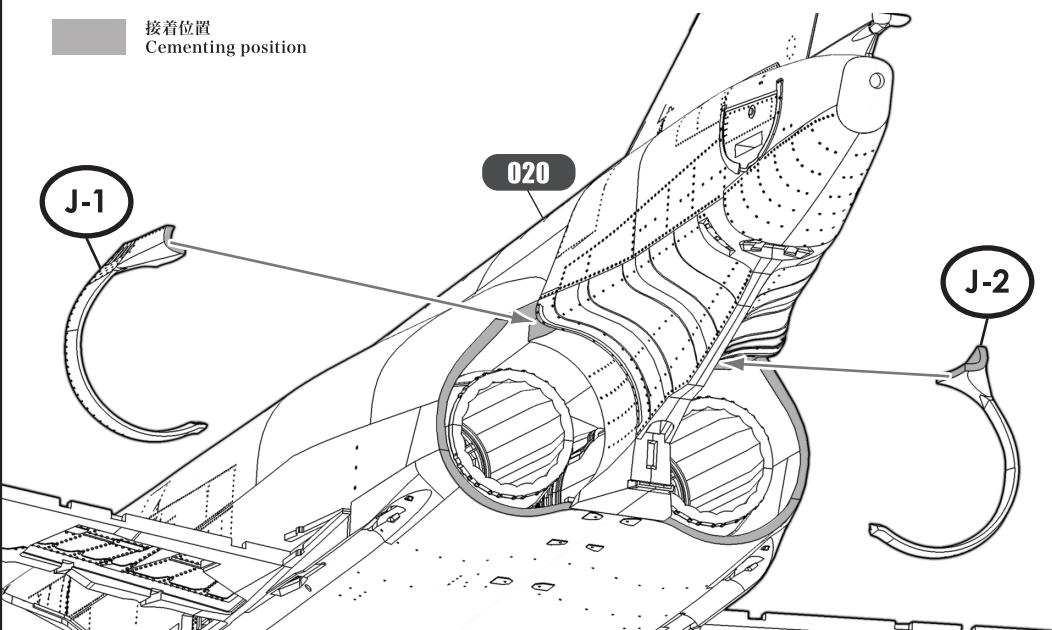


021 エグゾーストノズル 1 Exhaust Nozzle 1

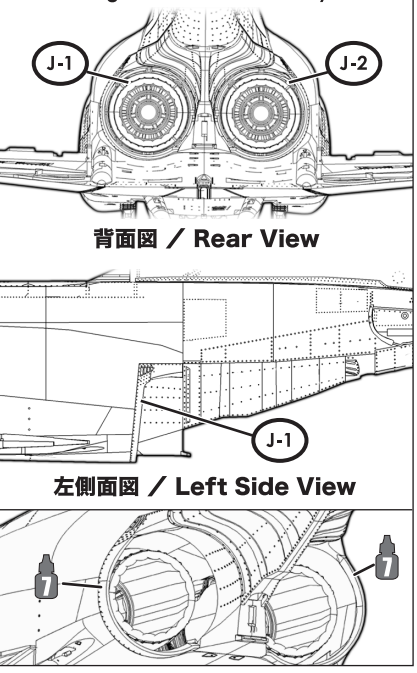
実機におけるパーツ名
Name of the parts of the real aircraft.

- J-1 テールパイプシール (左側) Tail Pipe Seals (Left)
- J-2 テールパイプシール (右側) Tail Pipe Seals (Right)

■ 接着位置
Cementing position



各パーツ接着位置
Parts configuration after assembly.



022 エグゾーストノズル 2 Exhaust Nozzle 2

■ 接着位置
Cementing position

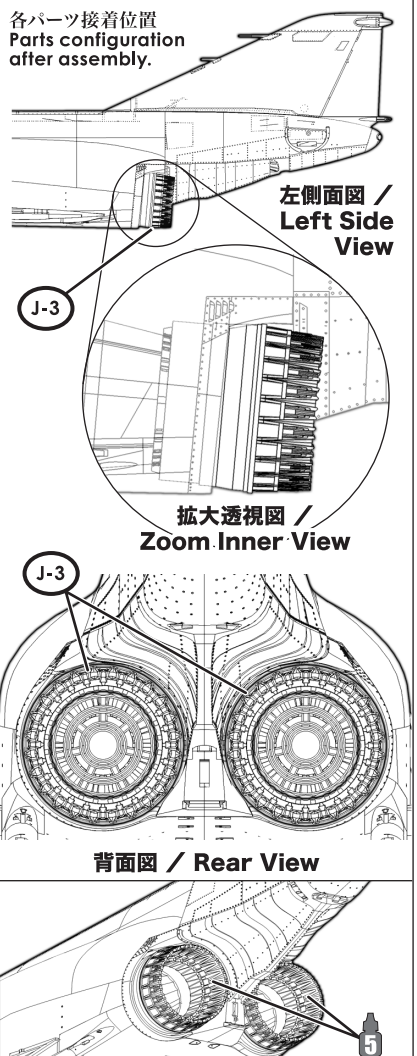
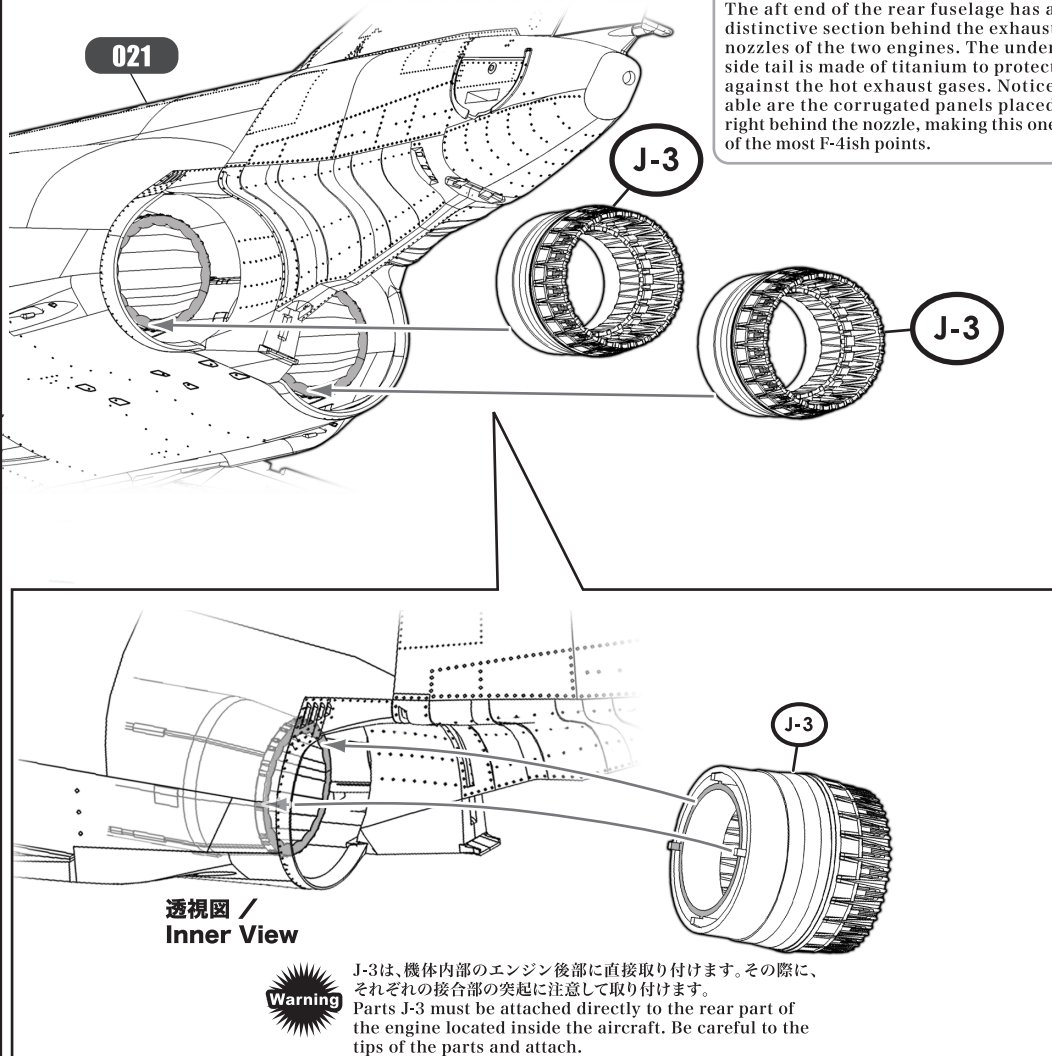
SWS Design Concept

2基のエンジンのエグゾーストノズルから後ろの胴体後部は独特の断面を持っています。エンジン排気から守るために、尾部下面はチタン製で、とくにノズル直後はコルゲーションが施されたパネルが並べられていて、この部分の表現もF-4らしきのポイントとなっています。
The aft end of the rear fuselage has a distinctive section behind the exhaust nozzles of the two engines. The underside tail is made of titanium to protect against the hot exhaust gases. Noticeable are the corrugated panels placed right behind the nozzle, making this one of the most F-4ish points.

実機におけるパーツ名
Name of the parts of the real aircraft.

- J-3 エグゾーストノズル Exhaust Nozzles

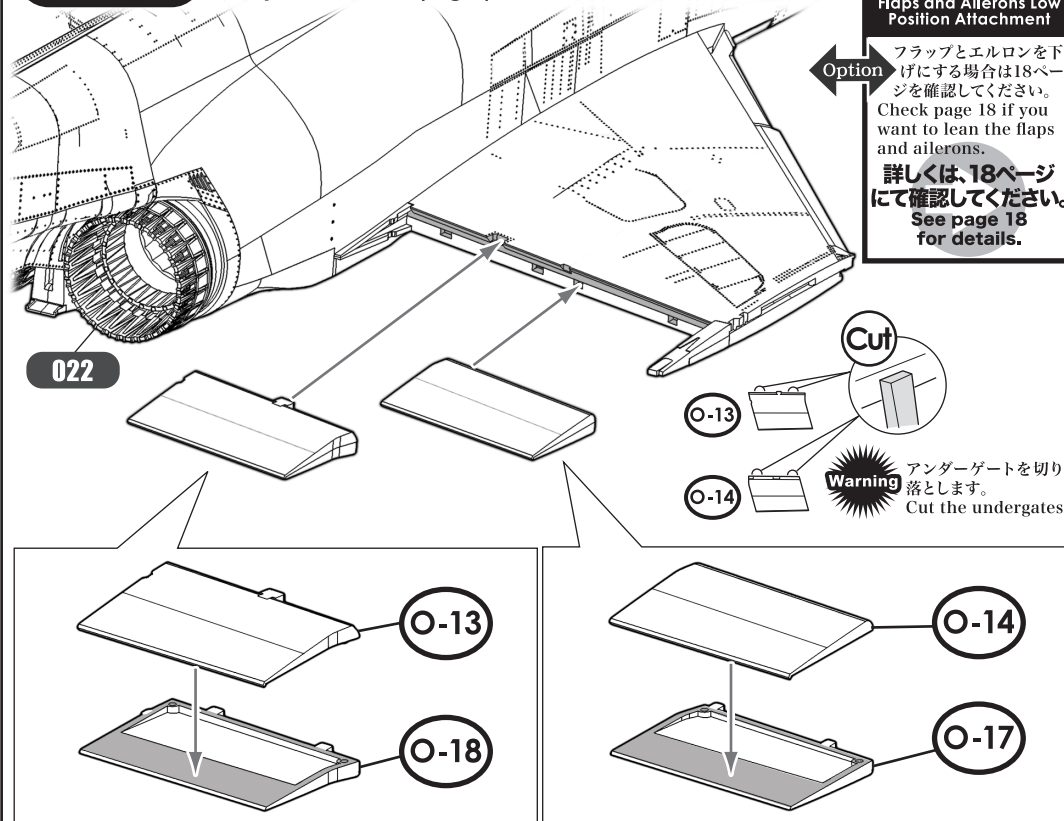
各パーツ接着位置
Parts configuration after assembly.



023 フラップとエルロン (右側) Flap and Aileron (Right)

■ 接着位置
Cementing position

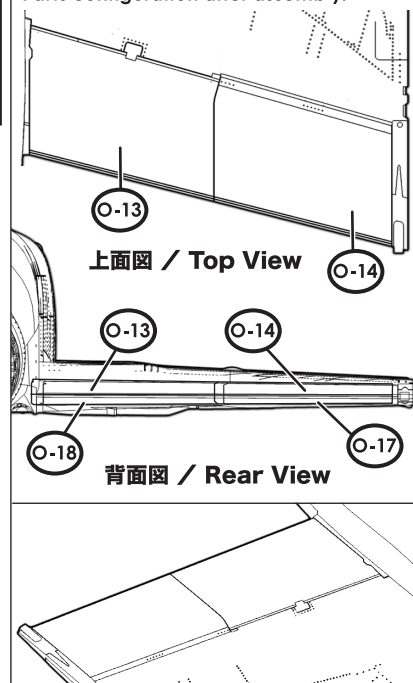
**フラップ・エルロン
下げ位置取り付け工作
Flaps and Ailerons Low
Position Attachment**
フラップとエルロンを下
げにする場合は18ペー
ジを確認してください。
Check page 18 if you
want to lean the flaps
and ailerons.
**詳しくは、18ページ
にて確認してください。
See page 18
for details.**



実機におけるパーツ名
Name of the parts of the real aircraft.

- O-13 フラップ (右側) Flap (Right)
- O-14 エルロン (右側) Aileron (Right)

各パーツ接着位置
Parts configuration after assembly.



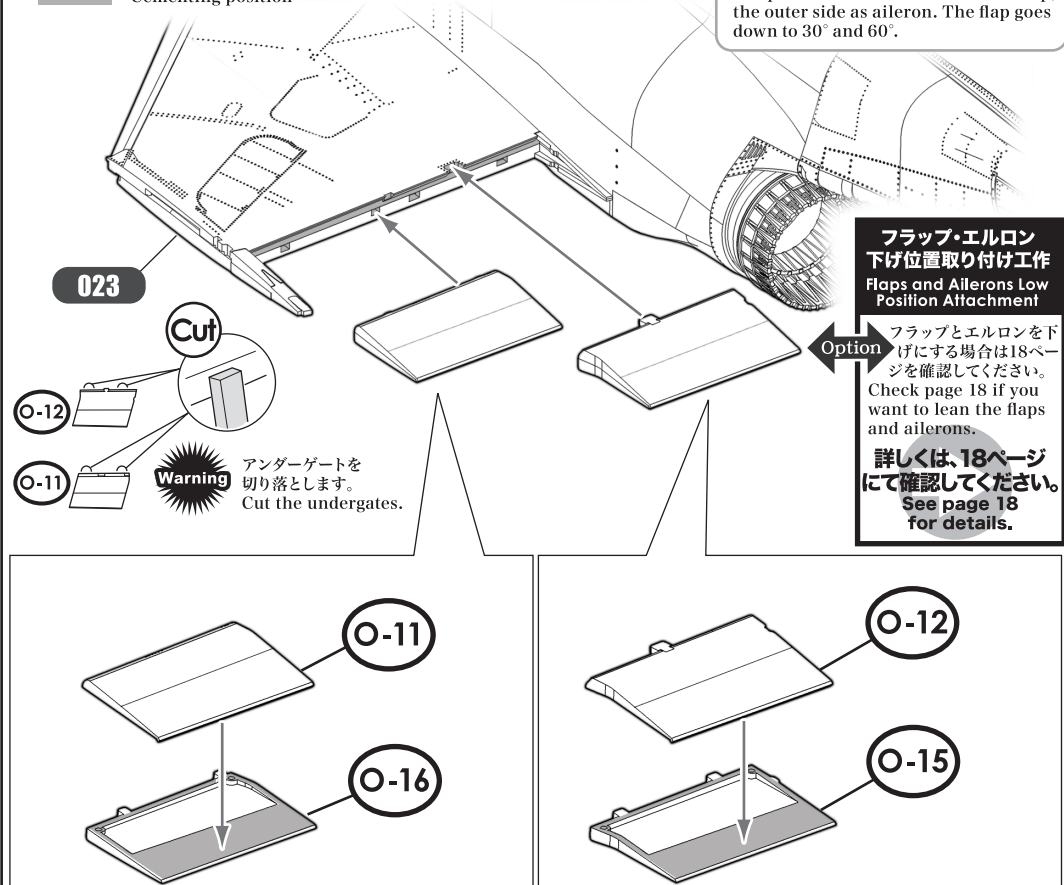
024 フラップとエルロン (左側) Flap and Aileron (Left)

■ 接着位置
Cementing position

SWS Design Concept

内翼後端は2分割されていて、内側がフラップ、外側がエルロンになっています。フラップは30°と60°の二段階で下がります。The inner wing tip has been split in two parts: the inner side serves as flap, the outer side as aileron. The flap goes down to 30° and 60°.

**フラップ・エルロン
下げ位置取り付け工作
Flaps and Ailerons Low
Position Attachment**
フラップとエルロンを下
げにする場合は18ペー
ジを確認してください。
Check page 18 if you
want to lean the flaps
and ailerons.
**詳しくは、18ページ
にて確認してください。
See page 18
for details.**



実機におけるパーツ名
Name of the parts of the real aircraft.

- O-12 フラップ (左側) Flap (Left)
- O-11 エルロン (左側) Aileron (Left)

各パーツ接着位置
Parts configuration after assembly.

