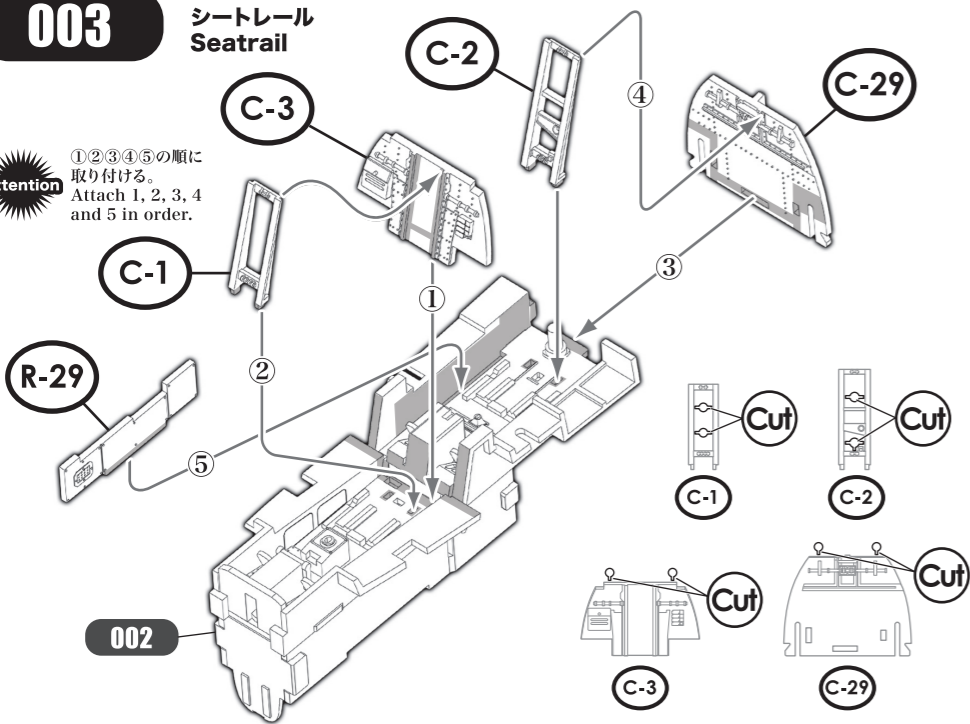
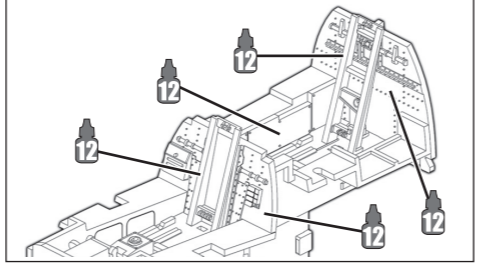
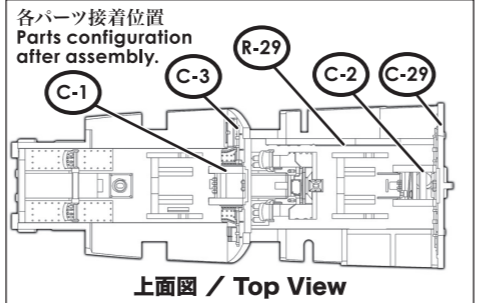


003 シートレール Seatrail

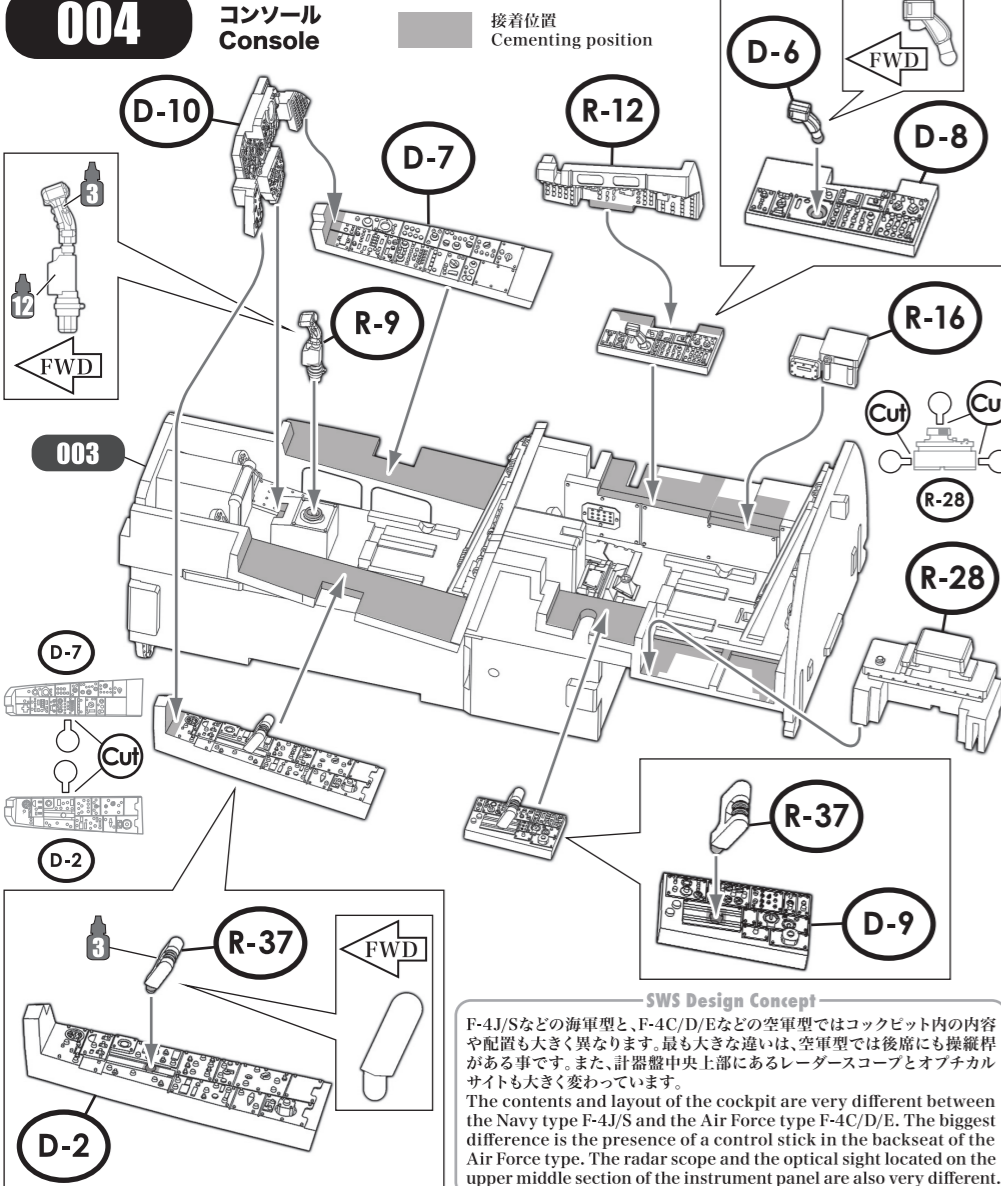
Attention
①②③④⑤の順に取り付ける。
Attach 1, 2, 3, 4 and 5 in order.



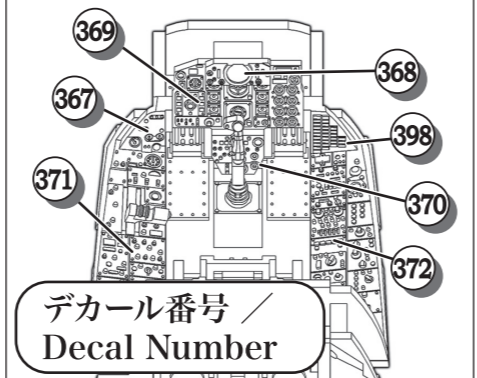
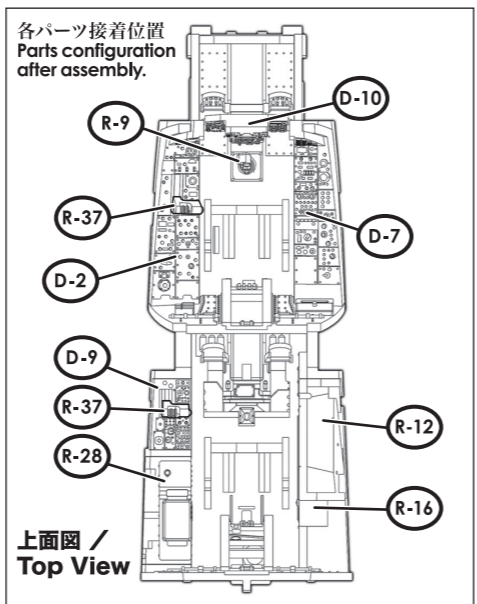
実機におけるパーツ名
Name of the parts of the real aircraft.
C-1 ガイドレール Guide Rail
C-2 隔壁 Bulkhead
R-29 後席右壁 Rear Cockpit Right Wall



004 コンソール Console



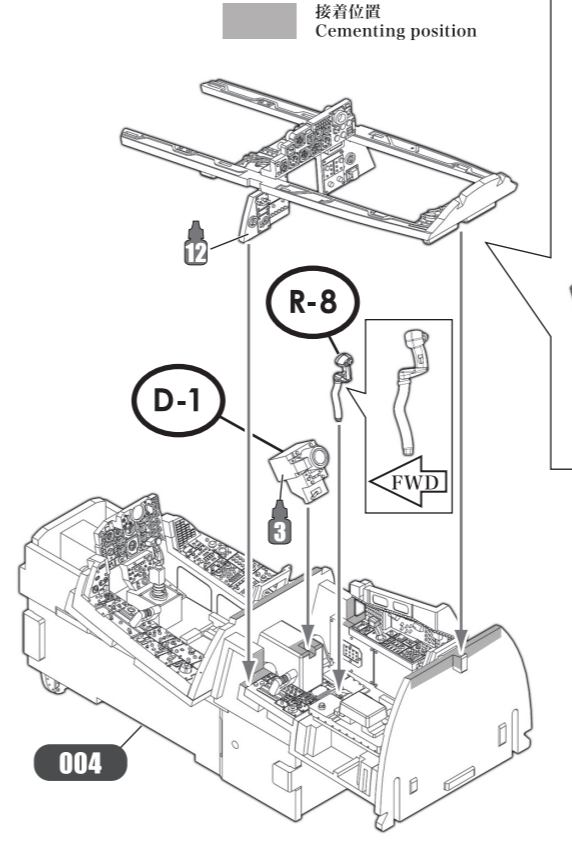
実機におけるパーツ名
Name of the parts of the real aircraft.
R-9 操縦桿 Control Stick
R-37 スロットルレバー Throttles Lever
D-2 コンソール Console
D-6 レーダーアンテナコントローラー Radar Antenna Controller
D-8 計器盤 Instrument Panel
R-16 コンソール Console



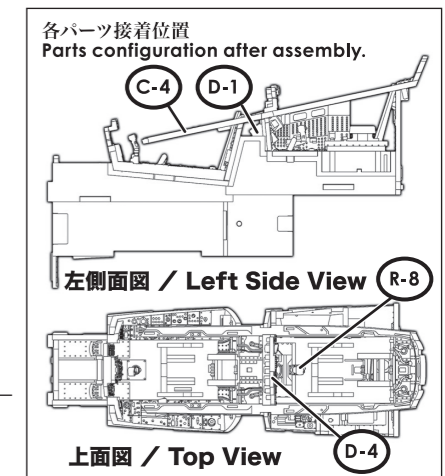
デカール番号 / Decal Number

SWS Design Concept
F-4J/Sなどの海軍型と、F-4C/D/Eなどの空軍型ではコックピット内の内容や配置が大きく異なります。最も大きな違いは、空軍型では後席にも操縦桿がある事です。また、計器盤中央上部にあるレーダースコープとオプティカルサイトも大きく変わっています。
The contents and layout of the cockpit are very different between the Navy type F-4J/S and the Air Force type F-4C/D/E. The biggest difference is the presence of a control stick in the backseat of the Air Force type. The radar scope and the optical sight located on the upper middle section of the instrument panel are also very different.

005 後席計器盤 Rear Seat Instrument Panel

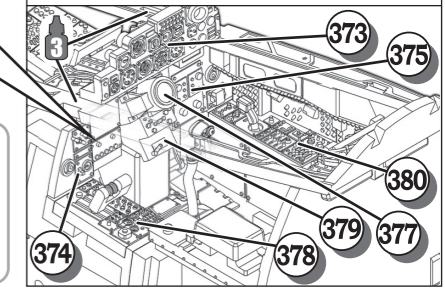


実機におけるパーツ名
Name of the parts of the real aircraft.
D-4 後席計器盤 Rear Seat Instrument Panel
D-1 レーダースコープ Radar Scope
R-8 後席操縦桿 Rear Seat Control Stick

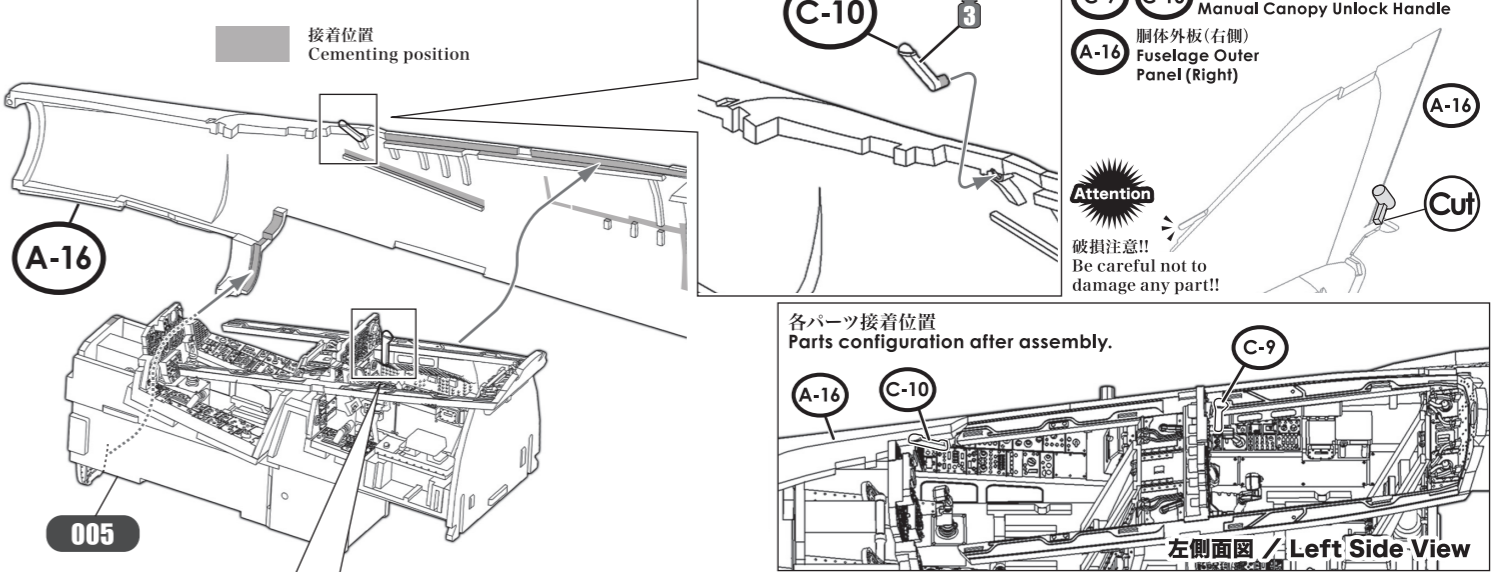


デカール番号 / Decal Number

SWS Design Concept
後席でも、やはりレーダースコープとレーダーアンテナコントローラーの位置や形状が異なります。The radar scope and radar antenna controller are shaped and positioned differently for the rear seat.

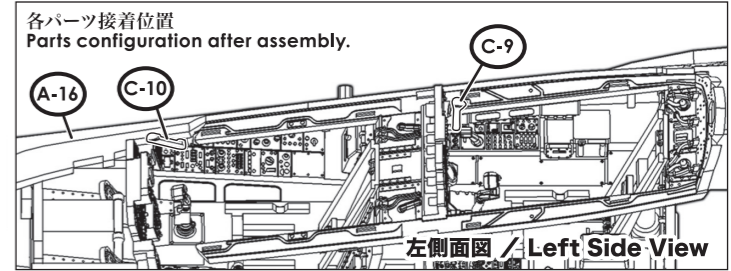


006 胴体外板(右側) Fuselage Outer Panel (Right)



実機におけるパーツ名
Name of the parts of the real aircraft.
C-9 キャノピアンロックハンドル Manual Canopy Unlock Handle
A-16 胴体外板(右側) Fuselage Outer Panel (Right)

Attention
破損注意!!
Be careful not to damage any part!!



重要!! 必ず確認してください!!
Important!! Check this first!!

接着の前に、コックピットと左右の外板が隙間なく取り付けられるかを必ず確認してください。図のように、接着剤を付けずに合わせて見て隙間が無いことを確認してから項目順に接着してください。接着後も乾燥するまでの間、隙間が開かないようにセロハンテープなどで固定してください。Before gluing, be sure to check that you can assemble the left and right outer cockpit panels without any gaps. Cement in place only after test-fitting as shown in the image. Secure in place using cellophane tape or other tool in order to prevent gaps from forming until it dries completely.

