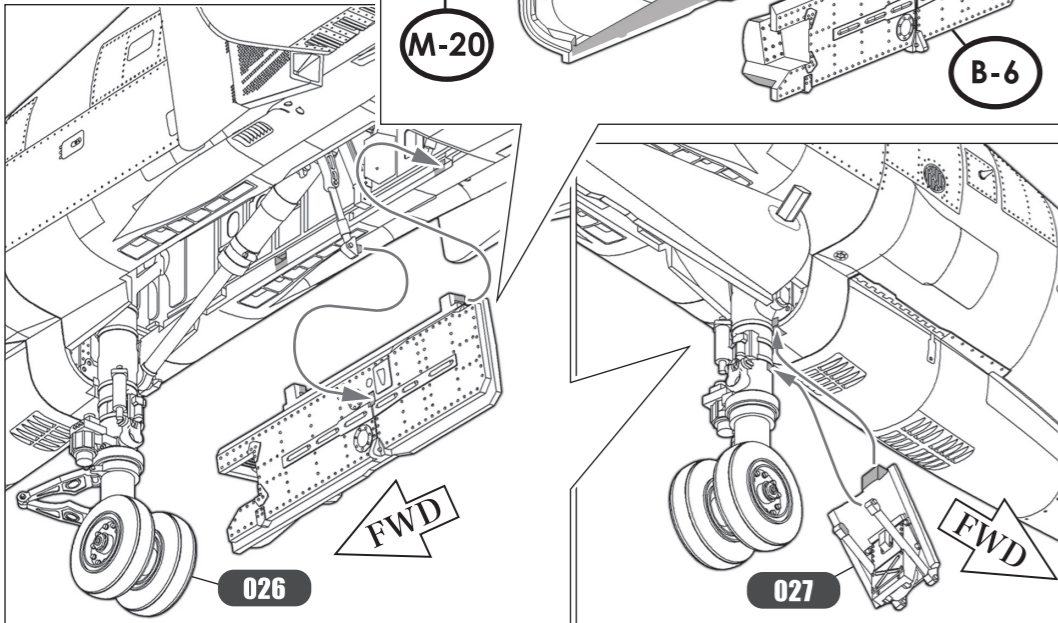


028

前脚収納庫扉 Nose Landing Gear Door

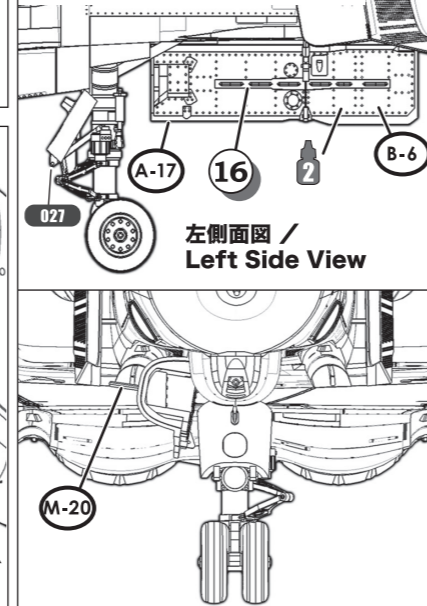
■ 接着位置
Cementing position



実機におけるパーツ名
Name of the parts of the real aircraft.

- A-17 前脚収納庫扉
Nose Landing Gear Door
- M-20 UHFアンテナ
UHF Antenna

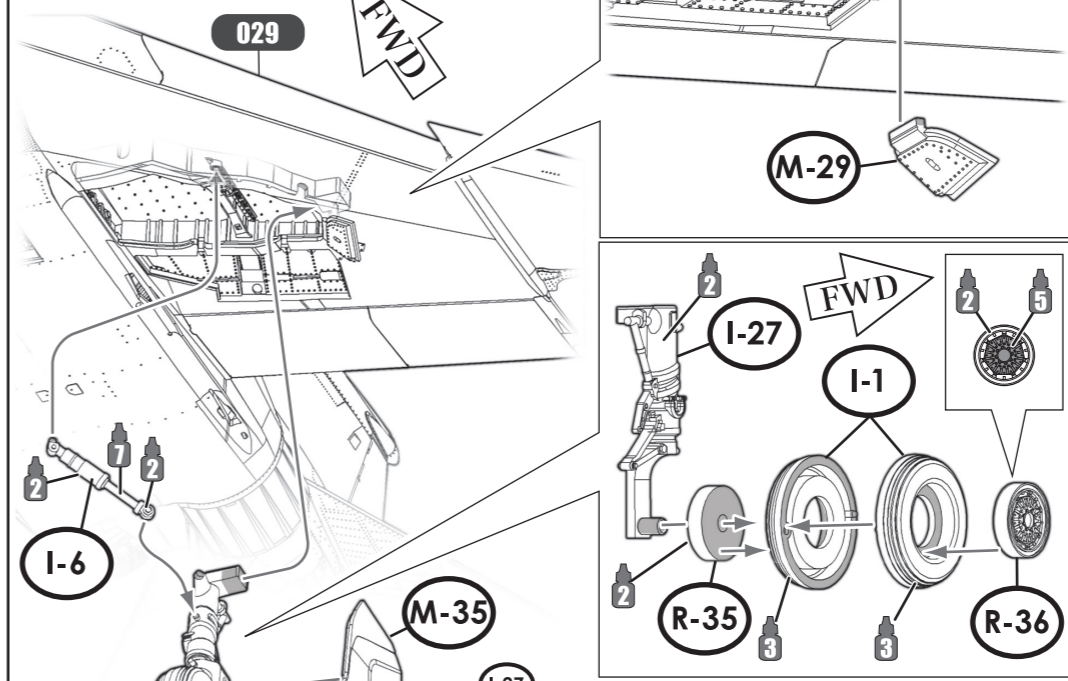
各パーツ接着位置
Parts configuration after assembly.



030

主脚(左側) Main Landing Gear (Left)

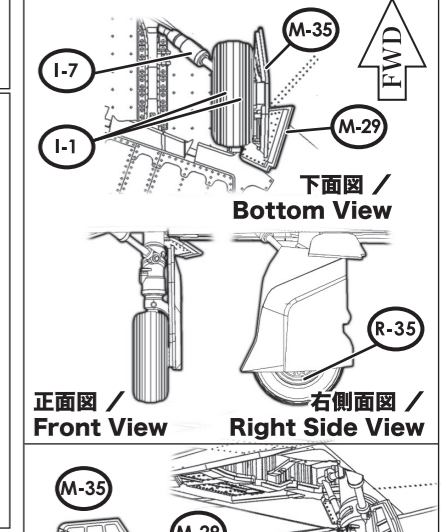
■ 接着位置
Cementing position



実機におけるパーツ名
Name of the parts of the real aircraft.

- I-27 主脚支柱(左側)
Main Landing Gear Strut (Left)
- I-1 タイヤ
Tire
- R-35 R-36 ホイール
Wheel
- M-29 小主脚扉(左側)
Small Main Landing Gear Door (Left)

各パーツ接着位置
Parts configuration after assembly.

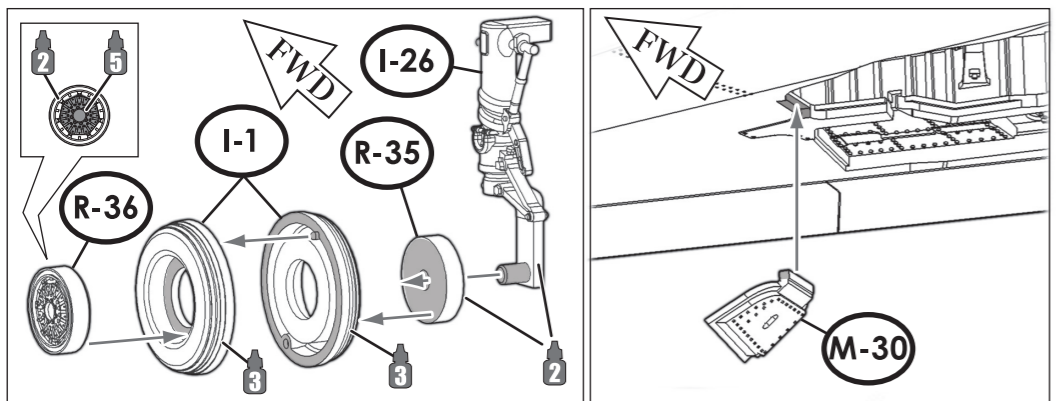


029

主脚(右側) Main Landing Gear (Right)

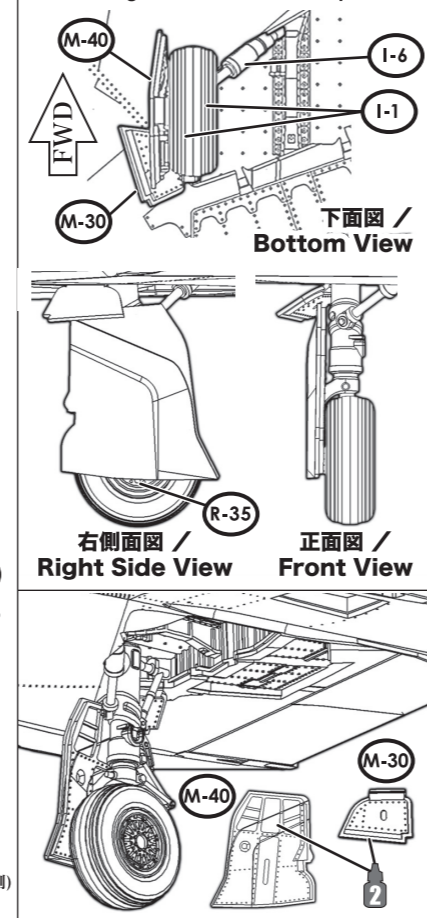
■ 接着位置
Cementing position

実機におけるパーツ名
Name of the parts of the real aircraft.



- I-26 主脚支柱(右側)
Main Landing Gear Strut (Right)
- I-1 タイヤ
Tire
- M-30 小主脚扉(右側)
Small Main Landing Gear Door (Right)
- R-35 R-36 ホイール
Wheel

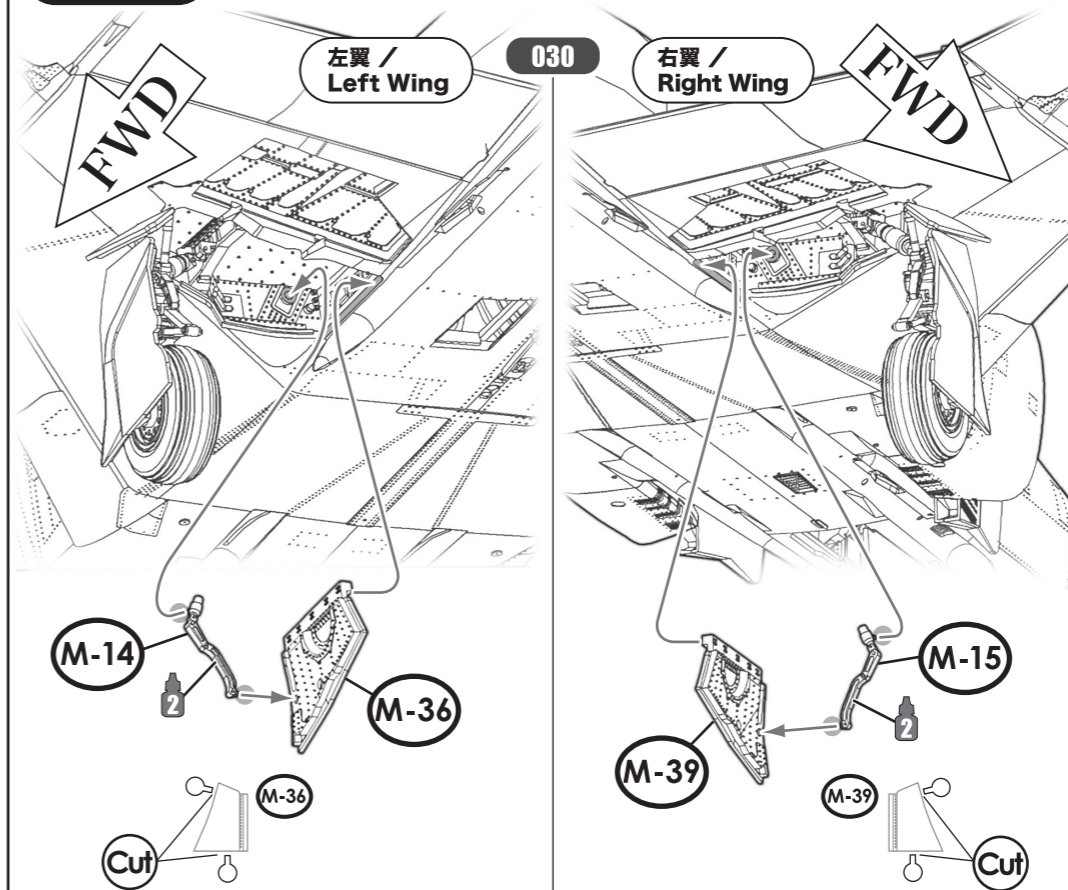
各パーツ接着位置
Parts configuration after assembly.



031

主脚収納庫扉 Main Landing Gear Doors

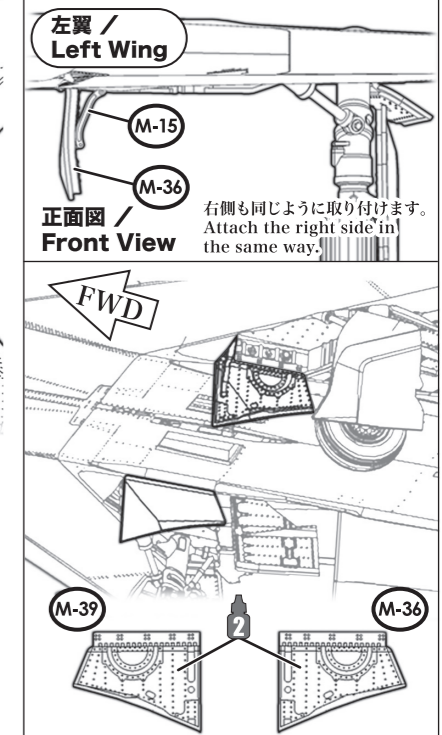
■ 接着位置
Cementing position



実機におけるパーツ名
Name of the parts of the real aircraft.

- M-36 M-39 主脚収納庫扉
Main Wheel Door
- M-14 M-15 主脚収納庫扉アクチュエーター
Main Wheel Door Actuator

各パーツ接着位置
Parts configuration after assembly.



028

SWS Design Concept
主脚は油圧により内側へ引き込まれます。大きなシングルタイヤは、E型でもC/D型と同じ76.2cm x 29.2cmという幅の広いタイプで、低圧タイヤ(200psi)です。
The main landing gear strut is retracted inside hydraulically. The large single tire on the E type is a low pressure (200 psi) 76.2cm x 29.2cm tire, the same as the C and D types.

実機におけるパーツ名
Name of the parts of the real aircraft.

- M-40 主脚扉(右側)
Main Landing Gear Door (Right)
- I-7 主脚アクチュエーター(右側)
Main Landing Gear Actuator (Right)