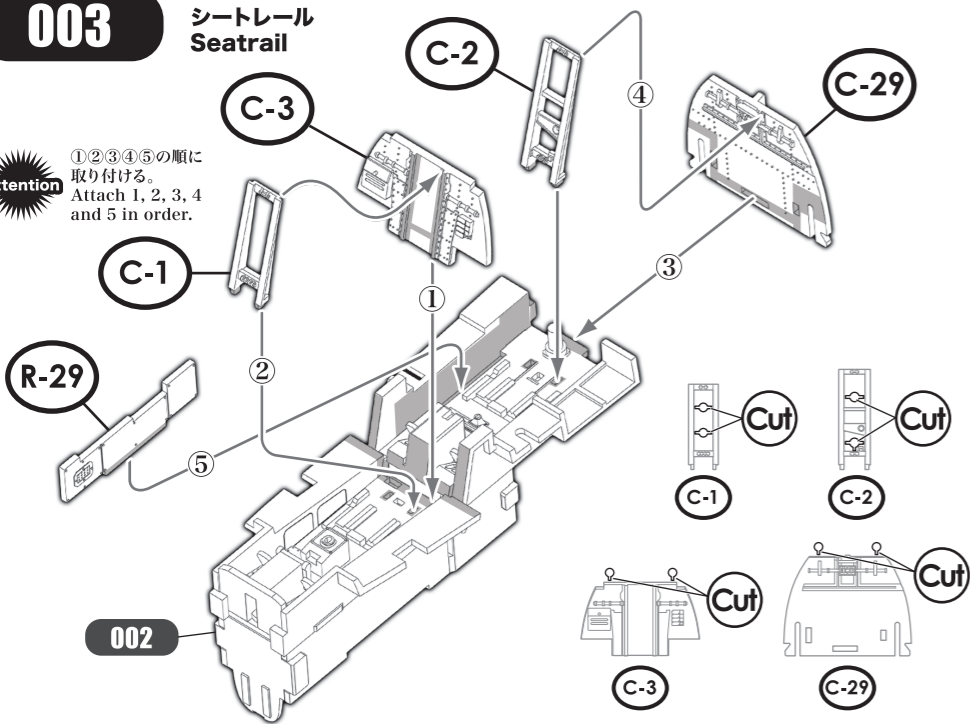
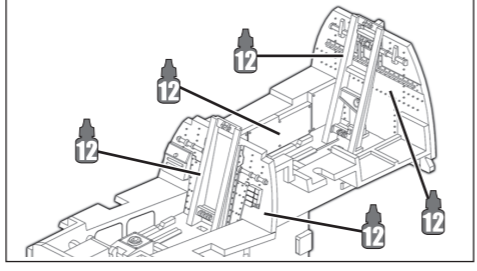
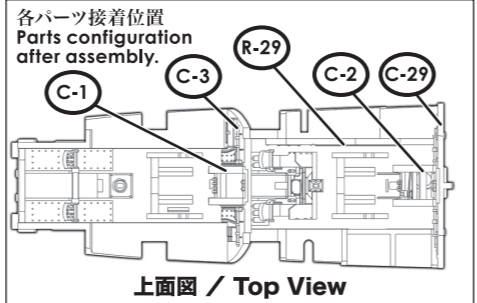


003 シートレール Seatrail

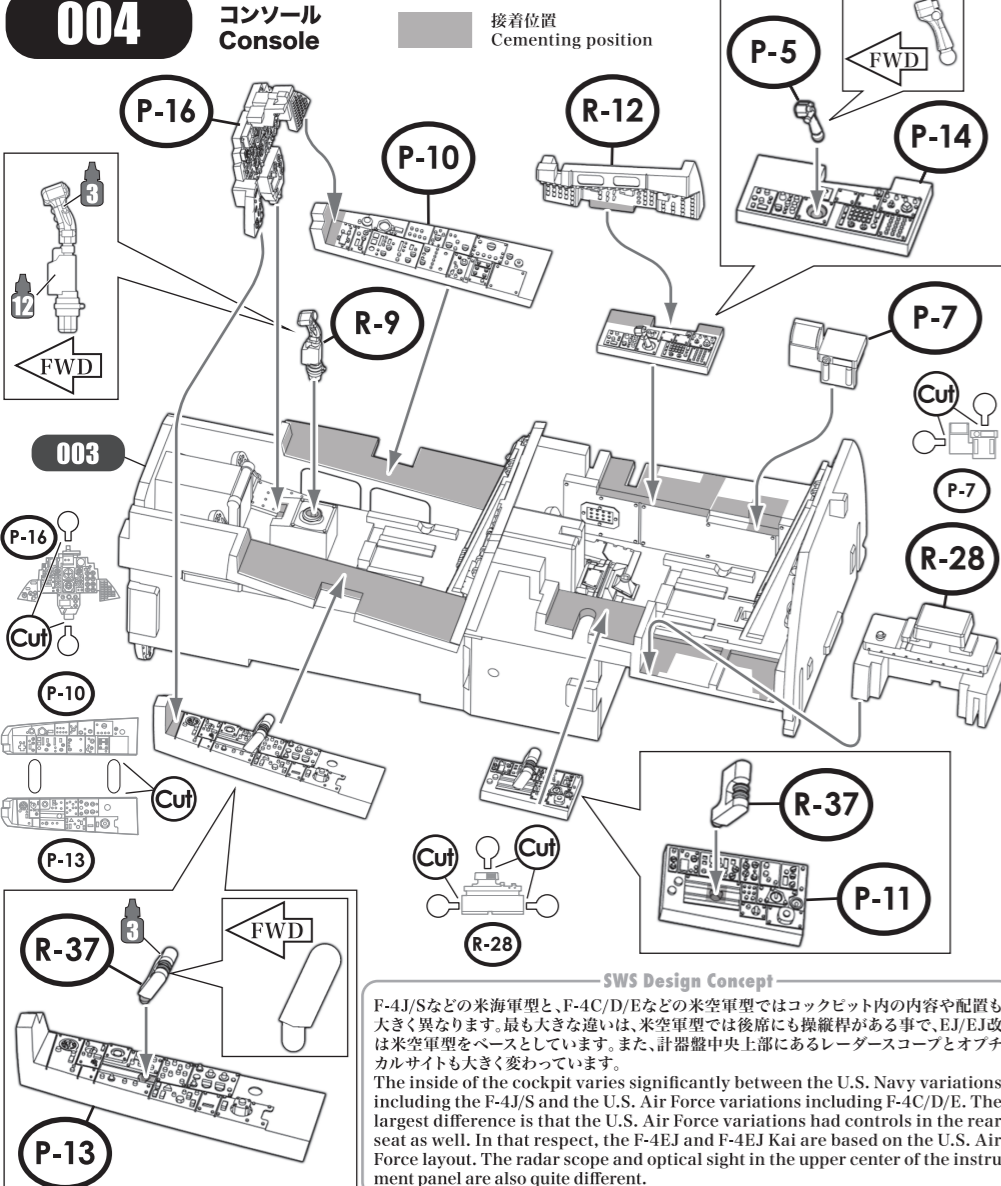
Attention
①②③④⑤の順に取り付ける。
Attach 1, 2, 3, 4 and 5 in order.



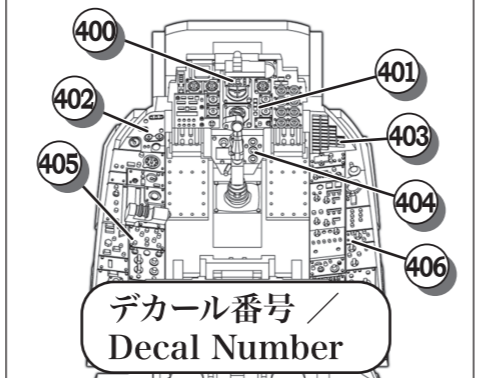
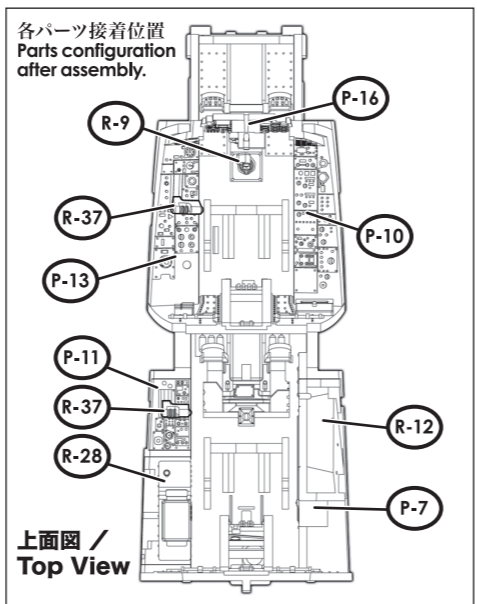
実機におけるパーツ名
Name of the parts of the real aircraft.
C-1 ガイドレール / Guide Rail R-29 後席右壁 / Rear Cockpit Right Wall
C-2 C-29 隔壁 / Bulkhead



004 コンソール Console

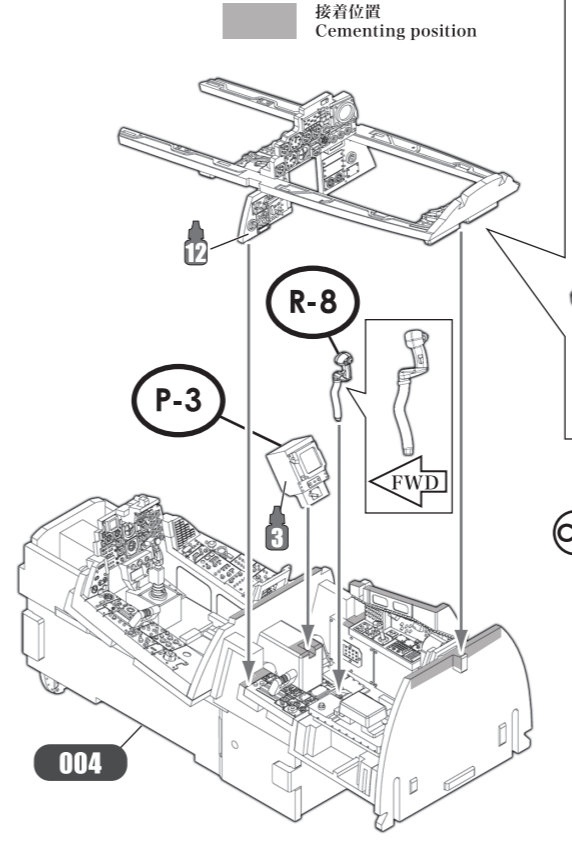


実機におけるパーツ名
Name of the parts of the real aircraft.
R-9 操縦桿 / Control Stick P-5 レーダーアンテナコントローラー / Radar Antenna Controller
R-37 スロットルレバー / Throttles Lever P-14 計器盤 / Instrument Panel
P-13 P-10 P-11 P-7 R-28 コンソール / Console

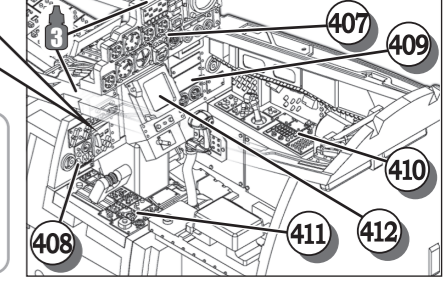
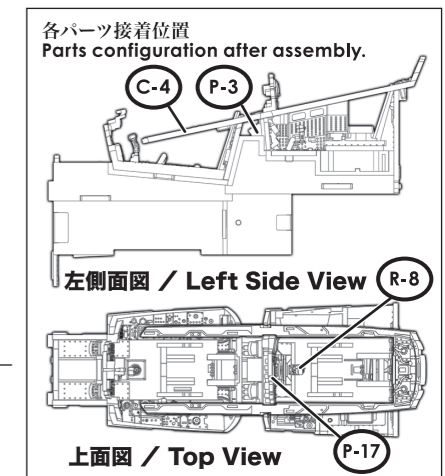


SWS Design Concept
F-4J/Sなどの米海軍型と、F-4C/D/Eなどの米空軍型ではコックピット内の内容や配置も大きく異なります。最も大きな違いは、米空軍型では後席にも操縦桿がある事で、E/J/EJは米空軍型をベースとしています。また、計器盤中央上部にあるレーダースコープとオプカルサイトも大きく変わっています。
The inside of the cockpit varies significantly between the U.S. Navy variations including the F-4J/S and the U.S. Air Force variations including F-4C/D/E. The largest difference is that the U.S. Air Force variations had controls in the rear seat as well. In that respect, the F-4EJ and F-4EJ Kai are based on the U.S. Air Force layout. The radar scope and optical sight in the upper center of the instrument panel are also quite different.

005 後席計器盤 Rear Seat Instrument Panel



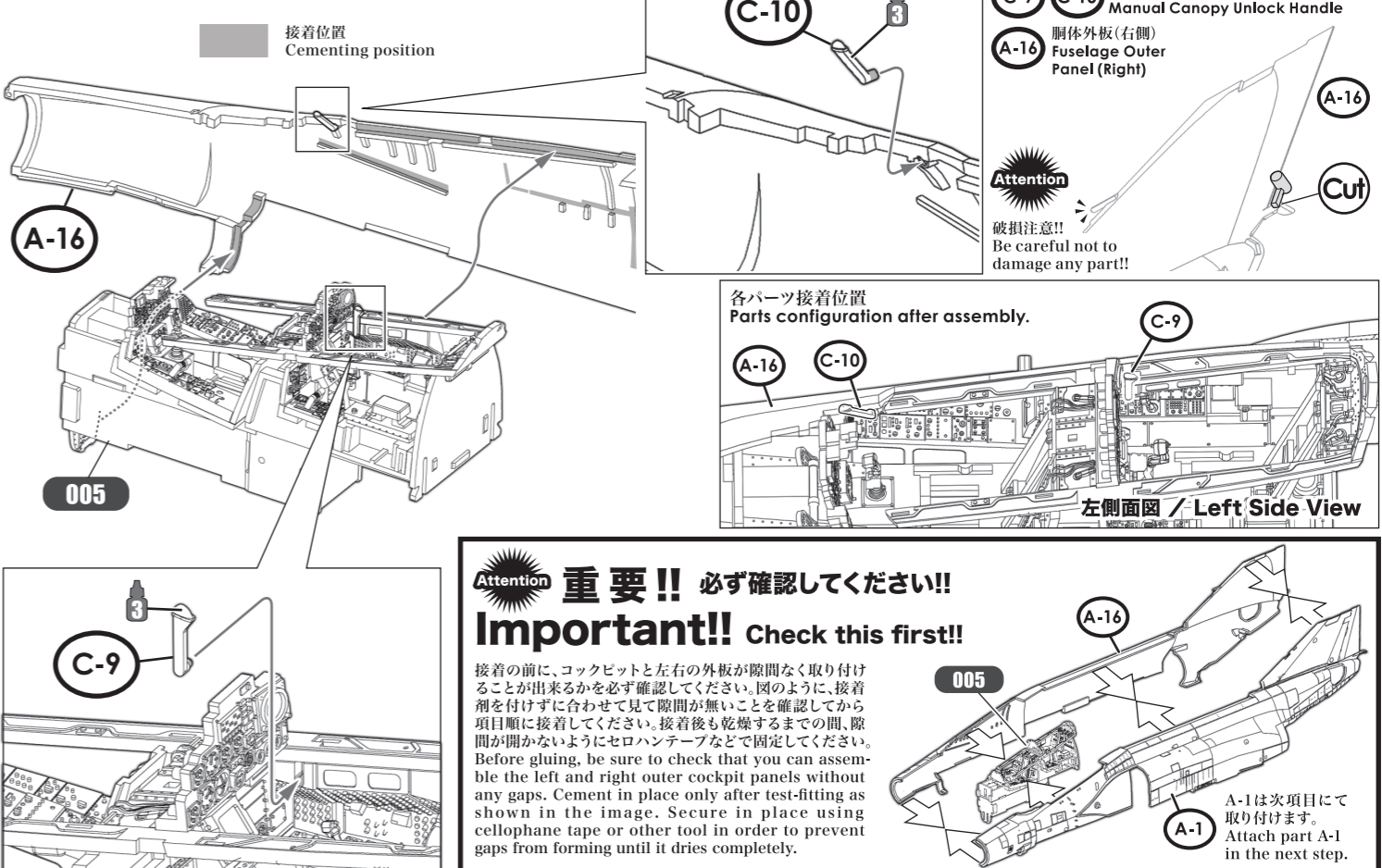
実機におけるパーツ名
Name of the parts of the real aircraft.
P-17 後席計器盤 / Rear Seat Instrument Panel
P-3 レーダースコープ / Radar Scope R-8 後席操縦桿 / Rear Seat Control Stick



デカール番号 / Decal Number

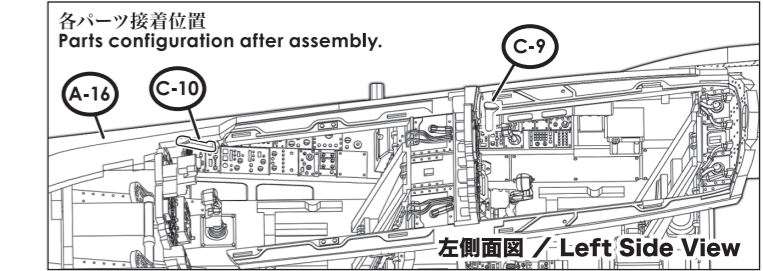
SWS Design Concept
後席でも、やはりレーダースコープとレーダーアンテナコントローラーの位置や形状が異なります。The radar scope and radar antenna controller for the rear seat have a different shape and placement as well.

006 胴体外板(右側) Fuselage Outer Panel (Right)



実機におけるパーツ名
Name of the parts of the real aircraft.
C-9 C-10 キャノピーアンロックハンドル / Manual Canopy Unlock Handle
A-16 胴体外板(右側) / Fuselage Outer Panel (Right)

Attention
破損注意!!
Be careful not to damage any part!!



重要!! 必ず確認してください!!
Important!! Check this first!!

接着の前に、コックピットと左右の外板が隙間なく取り付けられるかを必ず確認してください。図のように、接着剤を付けずに合わせて見て隙間が無いことを確認してから項目順に接着してください。接着後も乾燥するまでの間、隙間が開かないようにセロハンテープなどで固定してください。Before gluing, be sure to check that you can assemble the left and right outer cockpit panels without any gaps. Cement in place only after test-fitting as shown in the image. Secure in place using cellophane tape or other tool in order to prevent gaps from forming until it dries completely.

