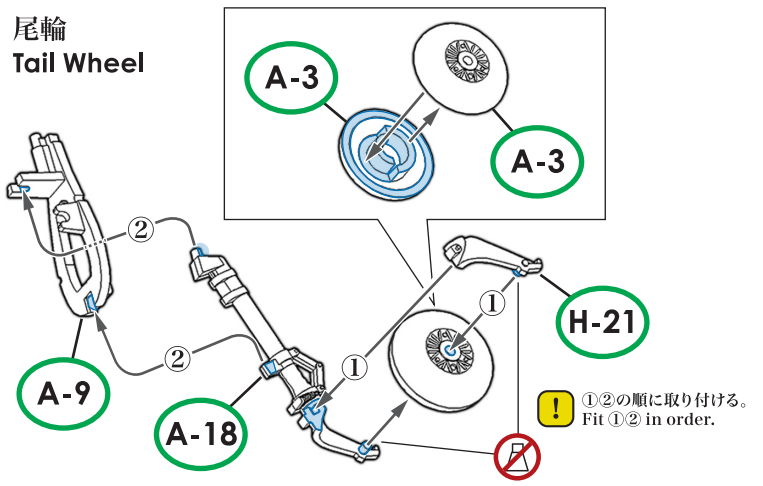


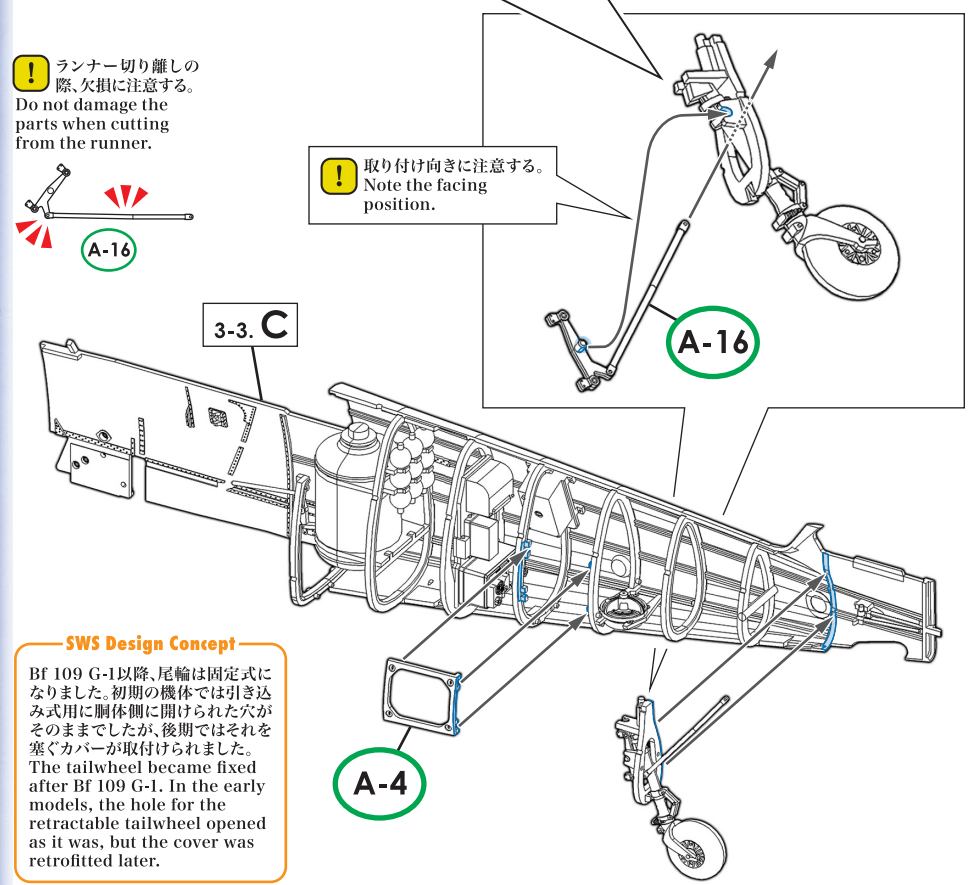
3-3. D 尾輪 Tail Wheel

! 尾輪を挟み込んで組み立てる。尾輪支柱(A-18)はA-9に、向きを合わせて(右図参照)しっかりと接着する。
Fit the tail wheel between A-18 and H-21. Note the facing position of A-18 align to A-9 as in the illustration at the right and cementing down thoroughly to secure in place.



! ランナー切り離しの際、欠損に注意する。Do not damage the parts when cutting from the runner.

! 取り付け向きに注意する。Note the facing position.

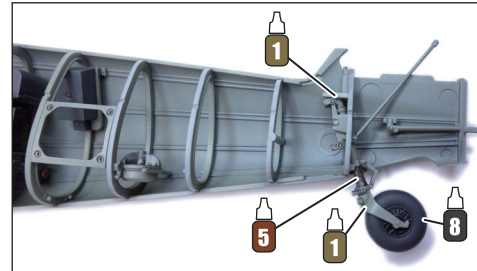
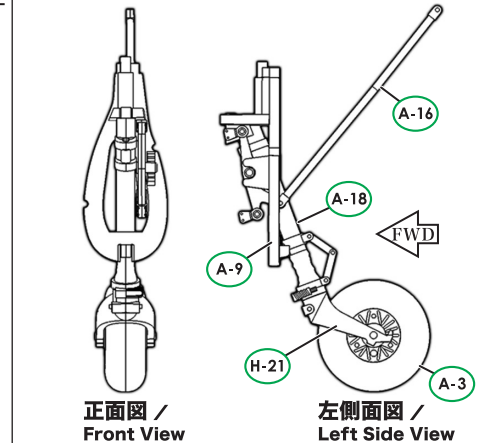
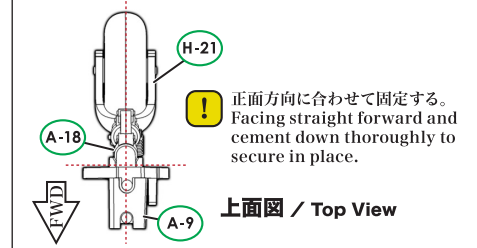


SWS Design Concept
Bf 109 G-1以降、尾輪は固定式になりました。初期の機体では引き込み式用に胴体側に開けられた穴がそのままですが、後期ではそれを塞ぐカバーが取り付けられました。The tailwheel became fixed after Bf 109 G-1. In the early models, the hole for the retractable tailwheel opened as it was, but the cover was retrofitted later.

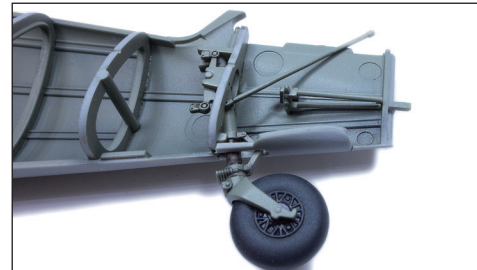
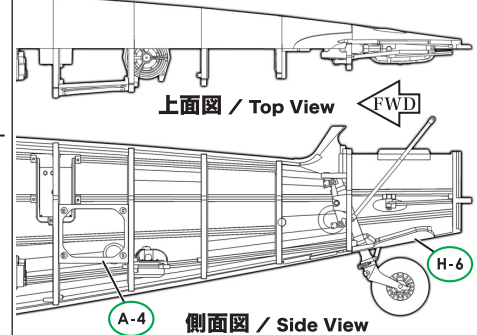
実機におけるパーツ名
Name of the parts implemented in the actual aircraft.

- A-3 尾輪 Tail Wheel
- A-9 胴体フレーム9 Fuselage Frame 9
- A-4 通信機ハッチフレーム Radio Access Hatch Frame
- A-18 H-21 尾輪支柱 Tail Wheel Strut
- A-16 エレベーター・リンクロッド Elevator Link Rod
- H-6 固定尾輪カバー Fixed Tail Landing Gear Bay Cover

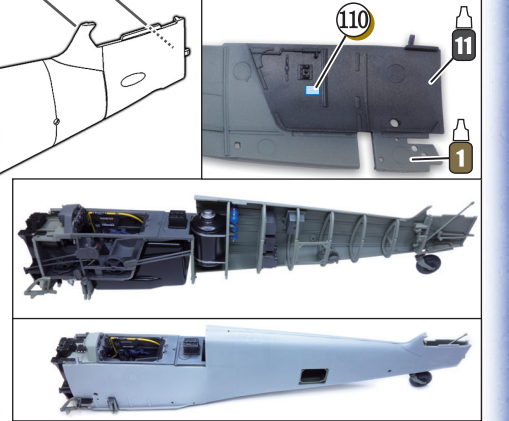
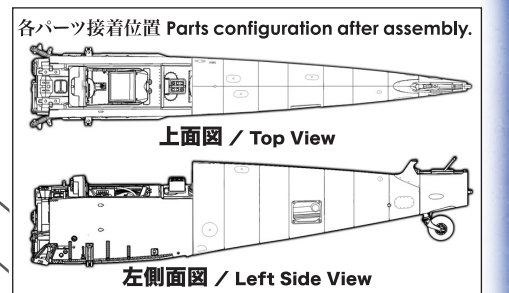
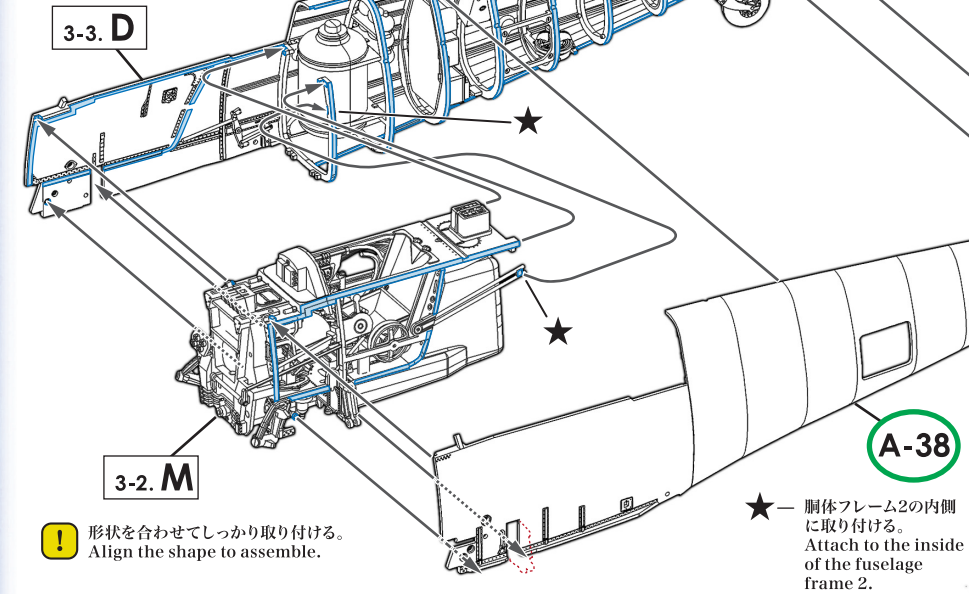
各パーツ接着位置 Parts configuration after assembly.



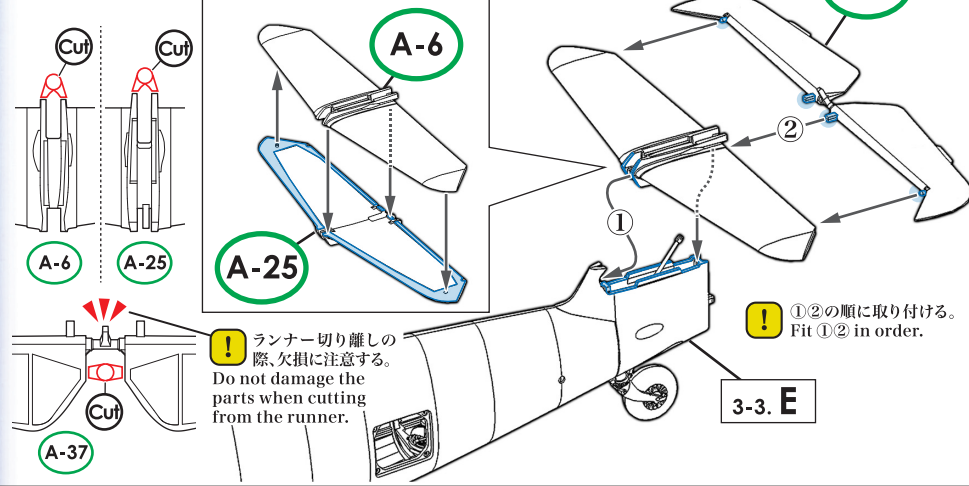
各パーツ接着位置 Parts configuration after assembly.



3-3. E 胴体外板 Fuselage Outer Panel



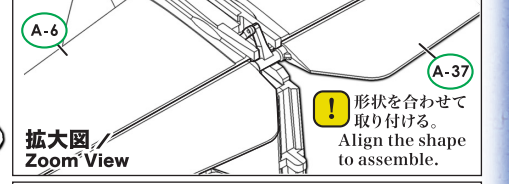
3-3. F 水平尾翼とエレベーター Horizontal Stabilizer and Elevator



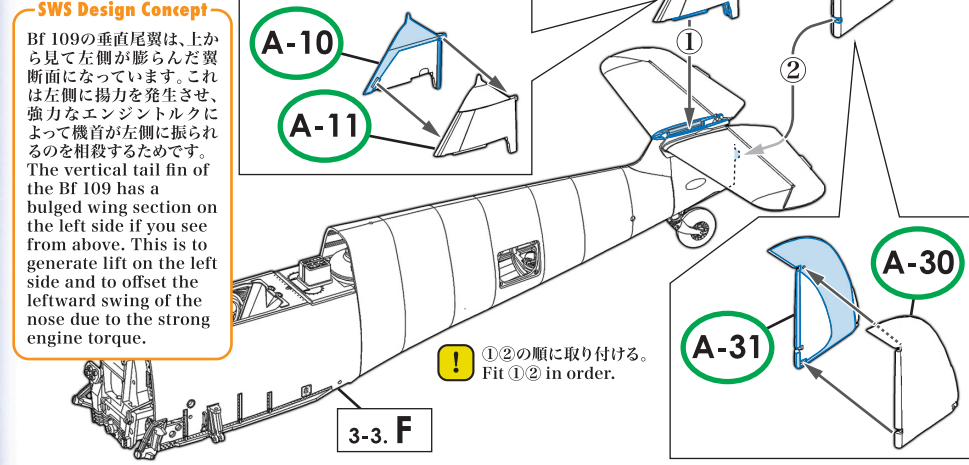
実機におけるパーツ名
Name of the parts implemented in the actual aircraft.

- A-6 A-25 水平尾翼 Horizontal Stabilizer
- A-37 エレベーター Elevator

各パーツ接着位置 Parts configuration after assembly.



3-3. G 垂直尾翼とラダー Vertical Stabilizer and Rudder



実機におけるパーツ名
Name of the parts implemented in the actual aircraft.

- A-10 A-11 垂直尾翼 Vertical Stabilizer
- A-30 A-31 ラダー Rudder

各パーツ接着位置 Parts configuration after assembly.

