

Teil 3-2.

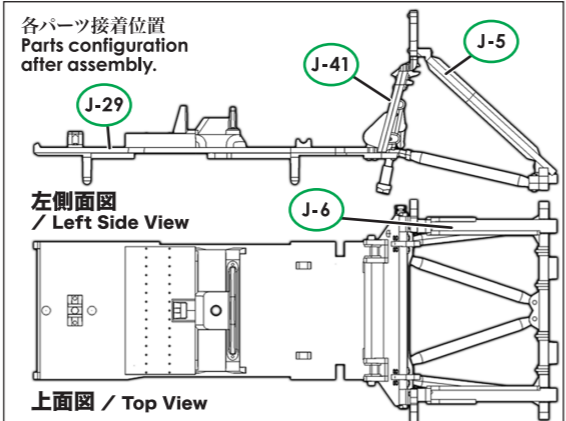
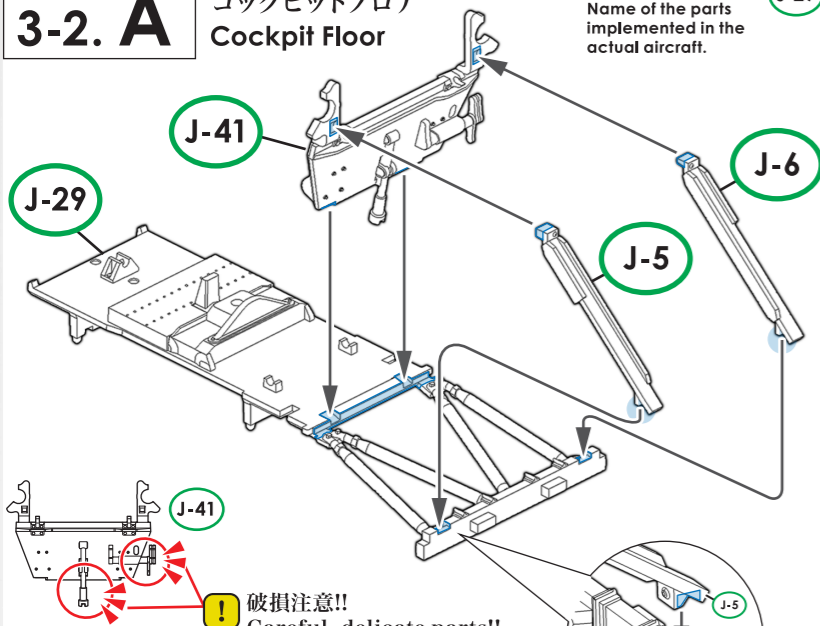
Cockpit コックピット / Cockpit

Teil 3-2. ではコックピットの組み立てを解説しています。
3-2. Cockpit Assembly.

- A-12 パーツ番号 / Part Number
- ! 組み立ての際の注意点 / Warning Note When Assembling
- 接合位置 / Cementing position

3-2. A コックピットフロア Cockpit Floor

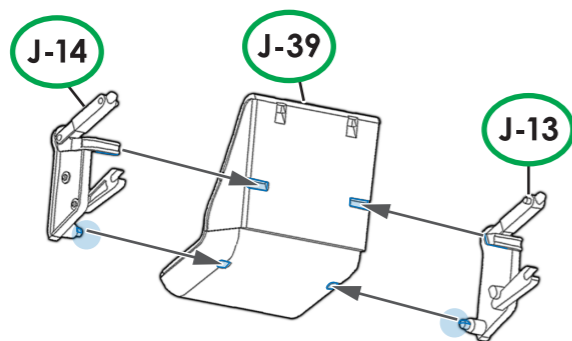
実機におけるパーツ名
Name of the parts implemented in the actual aircraft.



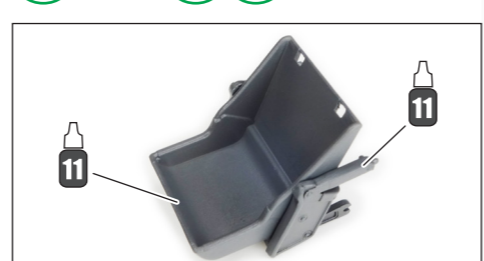
3-2. B 座席 Seat

取り付け位置拡大図
Attachment Position Zoom View

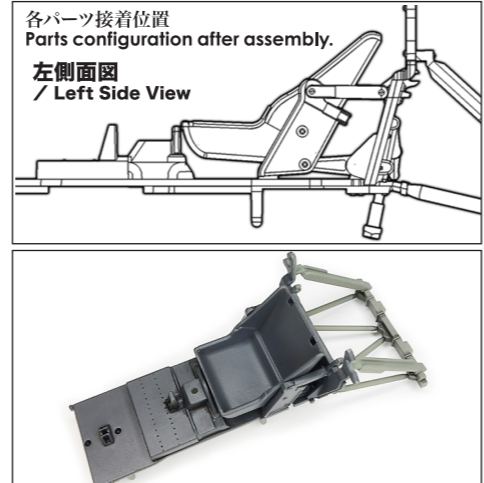
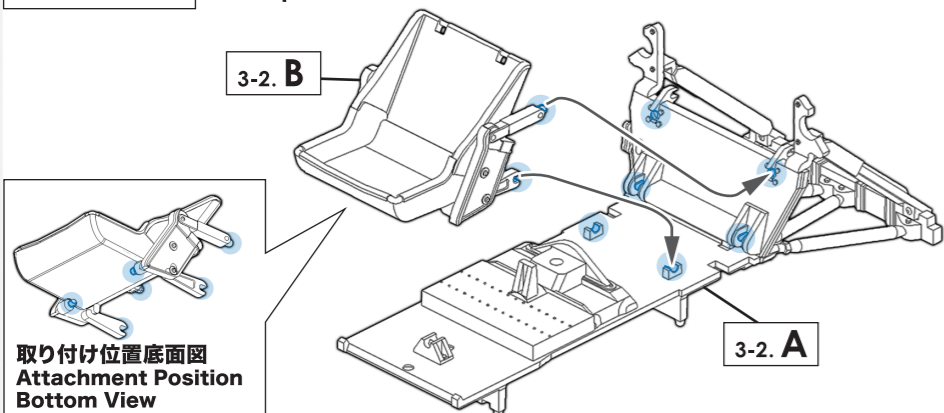
SWS Design Concept
Hs 129のコックピットは胴体が三角断面のため、ほとんどパイロットシートスペースだけで極端に幅が狭く窮屈なものとなっている。地上の対空砲火からパイロットを守るために、コックピットには厚さ12mm~16mmのバスタブ型装甲板で囲われている。
Due to the Hs 129's triangular fuselage, its cockpit was extremely small and cramped, with almost all of the space in the cockpit used by the pilot alone. To protect the pilot from anti-aircraft gunning from the ground, the cockpit was encased with an armored "bathtub" 12 mm to 16 mm thick.



実機におけるパーツ名
Name of the parts implemented in the actual aircraft.



3-2. C コックピットフロアと座席 Cockpit Floor and Seat

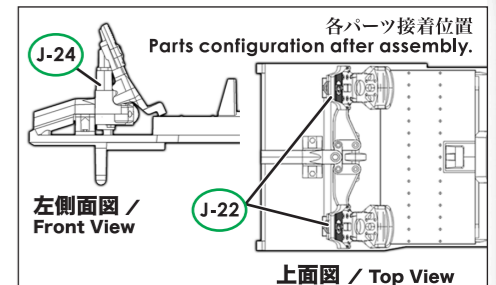
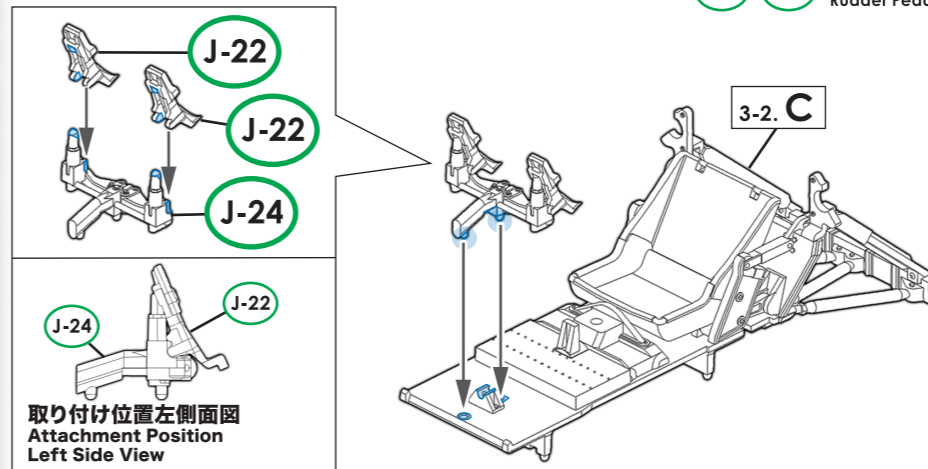


Teil 3-2. Cockpit コックピット / Cockpit

- A-12 パーツ番号 / Part Number
- ! 組み立ての際の注意点 / Warning Note When Assembling
- Cut 不要部分をカットする / Cut the parts you don't need
- 12 デカール番号 / Decal Number
- 接合位置 / Cementing position

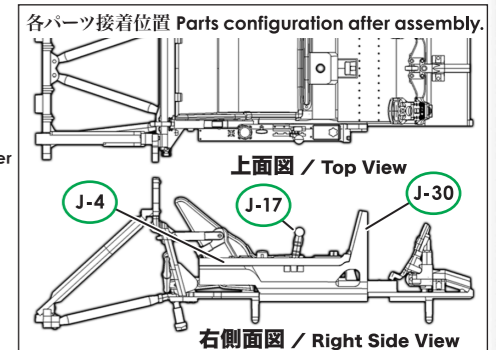
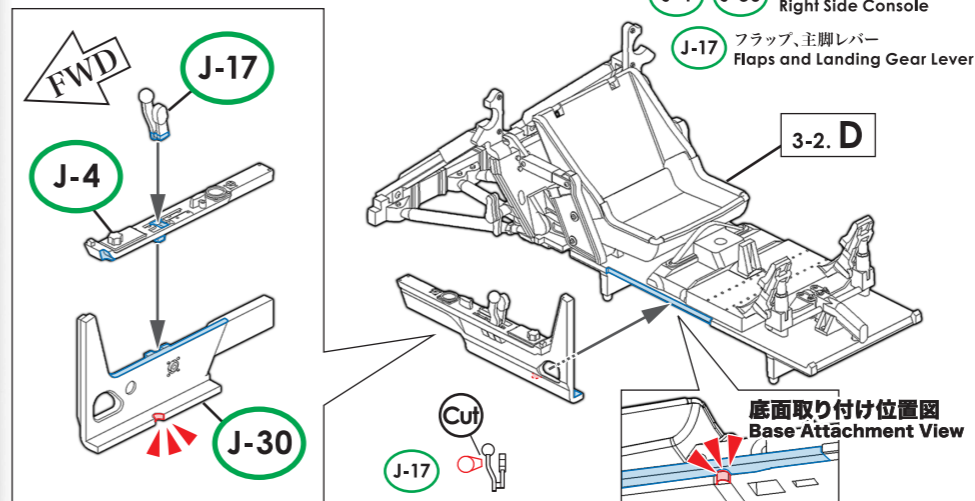
3-2. D ラダーペダル Rudder Pedal

実機におけるパーツ名
Name of the parts implemented in the actual aircraft.



3-2. E コックピット右コンソール Cockpit Right Side Console

実機におけるパーツ名
Name of the parts implemented in the actual aircraft.



3-2. F コックピット左コンソール Cockpit Left Side Console

実機におけるパーツ名
Name of the parts implemented in the actual aircraft.

