

### 3-3. D 胴体下部 Fuselage Underside

実機におけるパーツ名  
Name of the parts implemented in the actual aircraft.

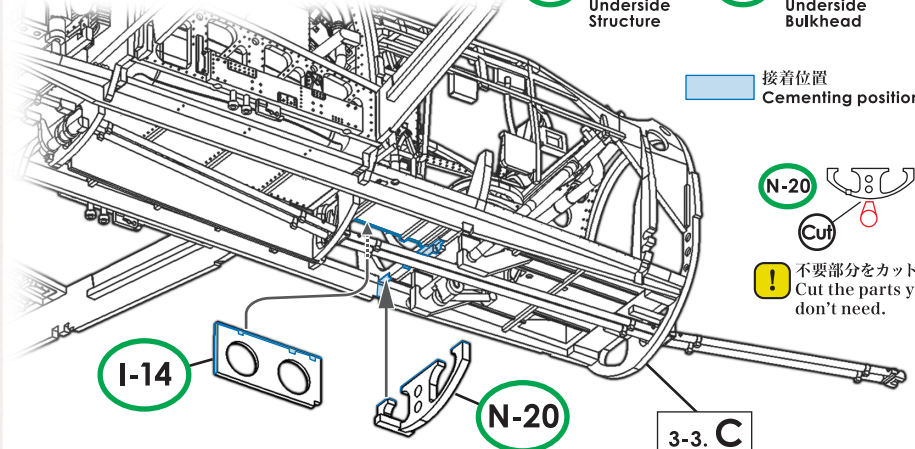
I-14 胴体下構造材  
Fuselage Underside Structure

N-20 胴体下隔壁  
Fuselage Underside Bulkhead

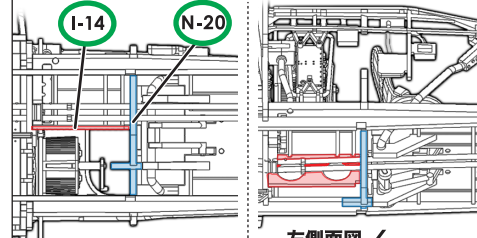
接着位置  
Cementing position

N-20 Cut

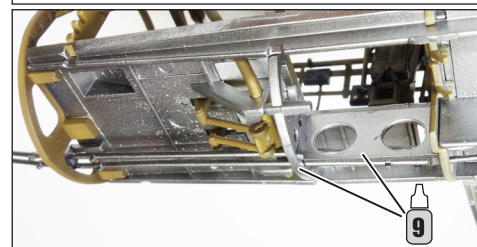
! 不要部分をカットする。  
Cut the parts you don't need.



各パーツ接着位置 Parts configuration after assembly.



底面図 / Bottom View 左側面図 / Left Side View

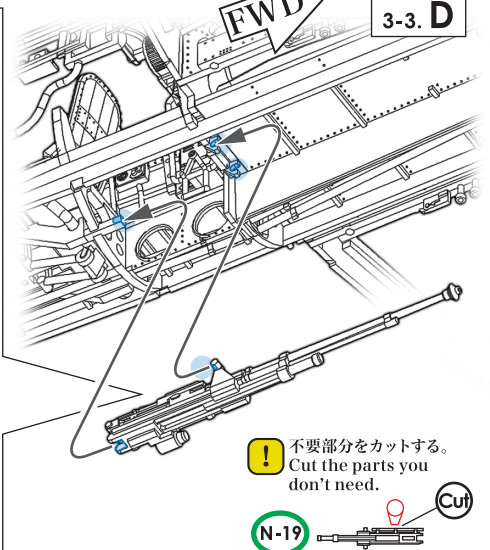
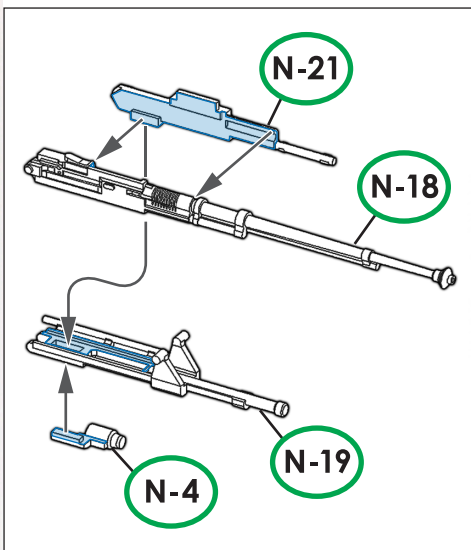


### 3-3. E ホ3 20mm機関砲 Ho-3 20mm Cannon

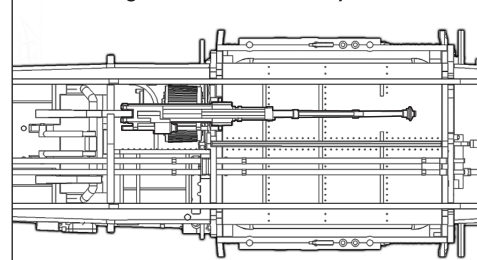
実機におけるパーツ名  
Name of the parts implemented in the actual aircraft.

N-4 N-18 N-19 N-21

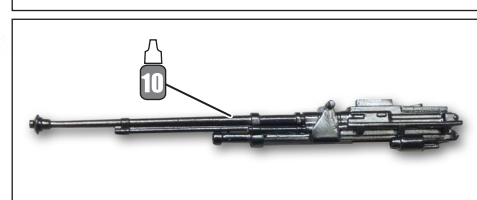
ホ3 20mm機関砲  
Ho-3 20mm Cannon



各パーツ接着位置  
Parts configuration after assembly.



底面図 / Bottom View

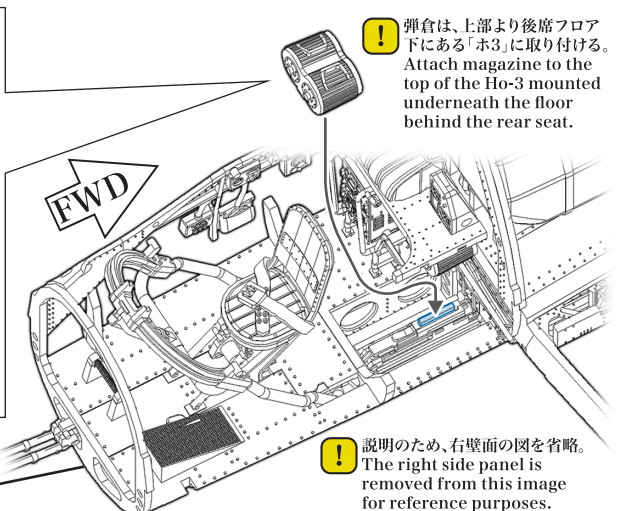
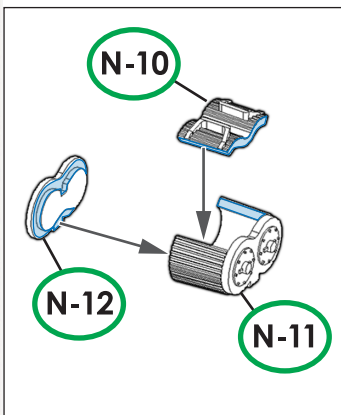


### 3-3. F ホ3 20mm機関砲用弾倉 Ho-3 20mm Cannon Magazine

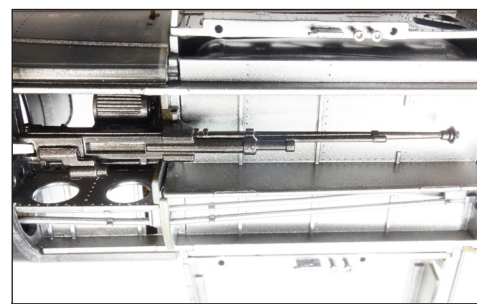
実機におけるパーツ名  
Name of the parts implemented in the actual aircraft.

N-10 N-11 N-12

ホ3 20mm機関砲 弾倉  
Ho-3 20mm Cannon Magazine



! 説明のため、右壁面の図を省略。  
The right side panel is removed from this image for reference purposes.



### 3-3. G 右側面外板内側 Right-Side Inner Side Plate

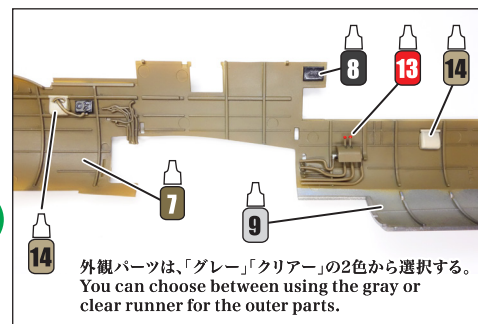
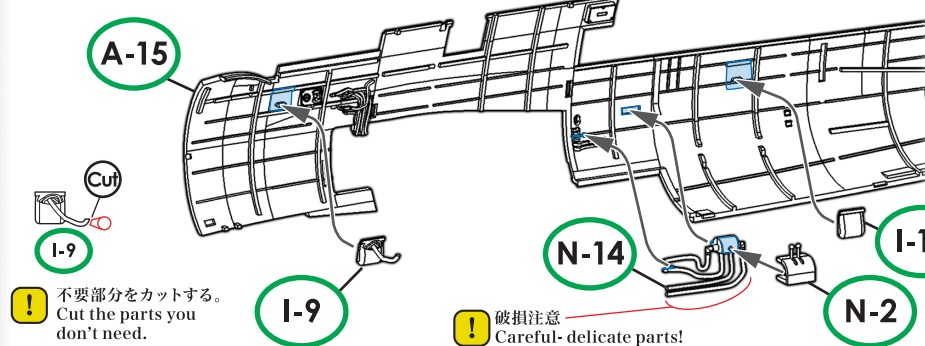
接着位置  
Cementing position

実機におけるパーツ名  
Name of the parts implemented in the actual aircraft.

A-15 胴体右側面  
Right Side Fuselage Plate

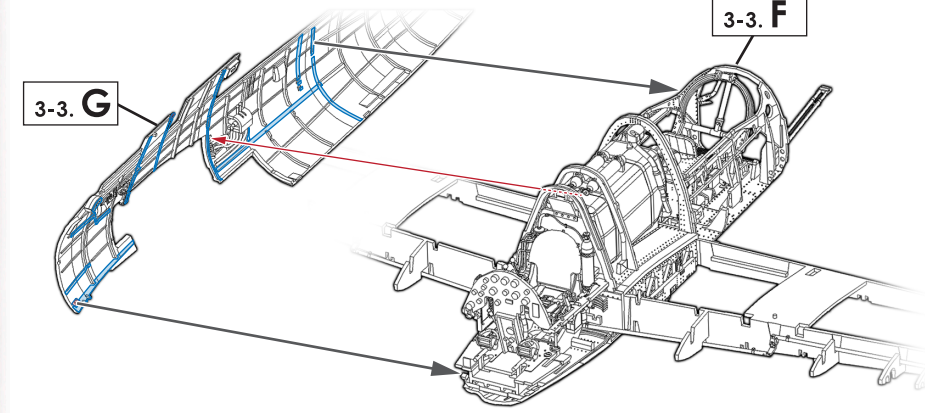
I-9 I-10 雑糞  
Bread Bag

N-2 N-14 機関砲油圧操作コック  
Cannon Hydraulic Control Cock

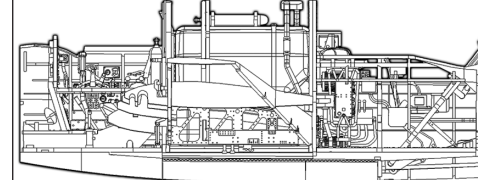


! 外観パーツは、「グレー」「クリアー」の2色から選択する。  
You can choose between using the gray or clear runner for the outer parts.

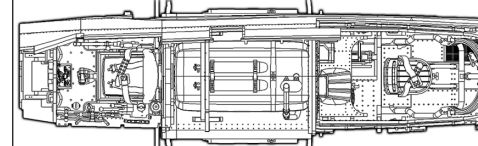
### 3-3. H 胴体側面の組み立て Fuselage Side Assembly



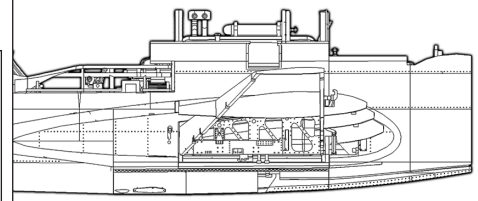
各パーツ接着位置 Parts configuration after assembly.



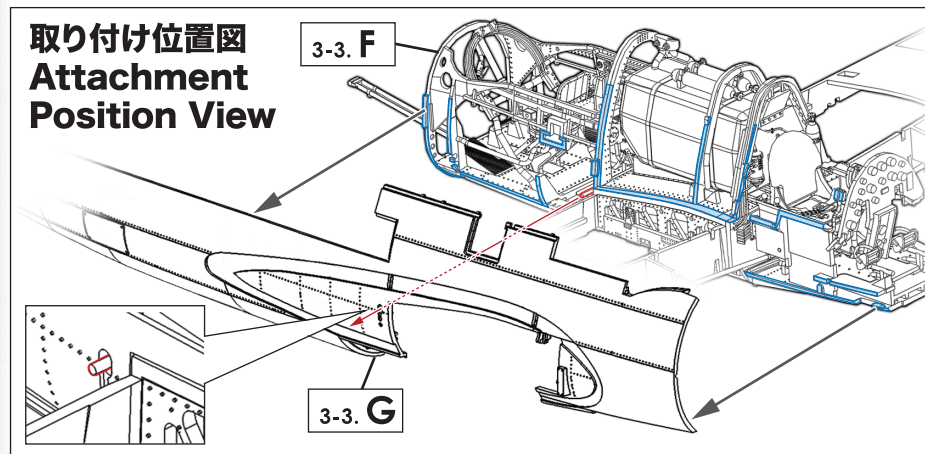
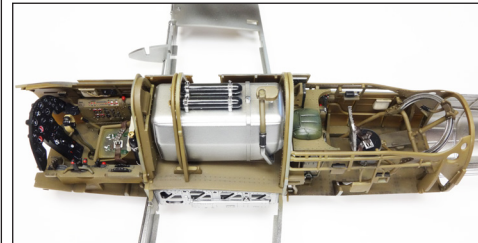
左側面図 / Left Side View



上面図 / Top View

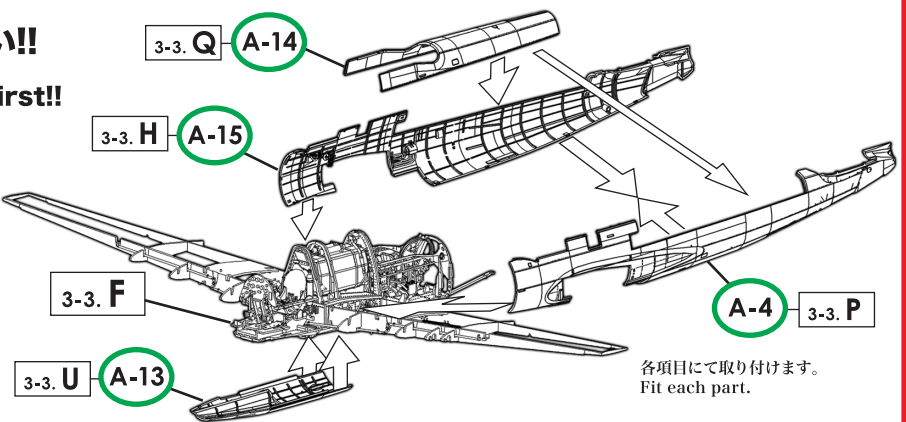


右側面図 / Right Side View



### ! 重要!! 必ず確認してください!! Important!! Check this first!!

接着の前に、コックピットと左右の外板が隙間なく取り付けられるかを必ず確認してください。図のように、接着剤を付けずに合わせて見て隙間が無いことを確認してから項目順に接着してください。接着後も乾燥するまでの間、隙間が開かないようにセロハンテープなどで固定してください。Before cementing, make sure you check whether it is possible to attach left and right outer panels on the cockpit without any gap between the parts. As in the figure, without applying any glue, test-fit the parts to make sure there is no gap, and then proceed with cementing. Until cement dries, fix everything with some cellophane tape to avoid any gap to open.



各項目にて取り付けます。  
Fit each part.