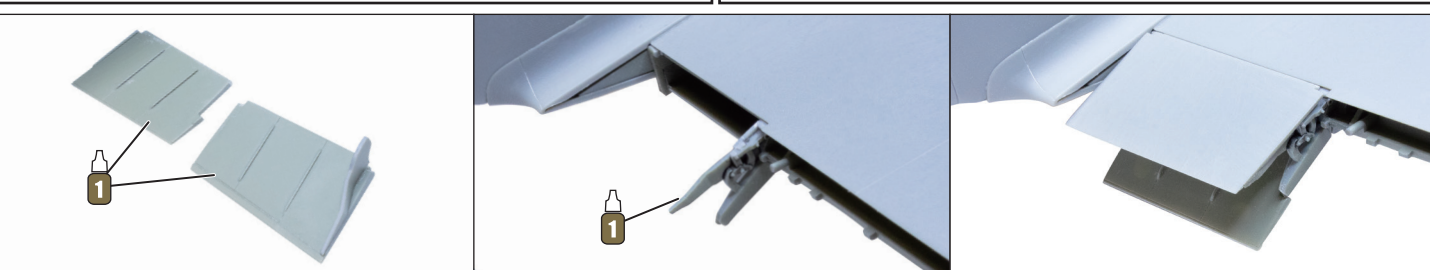
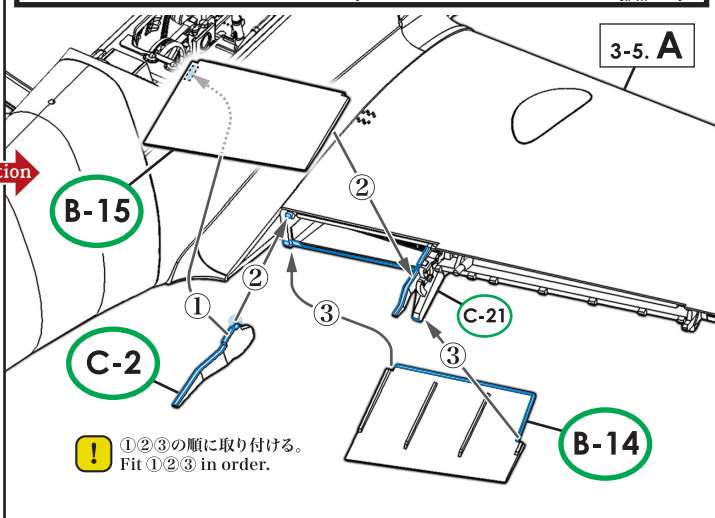
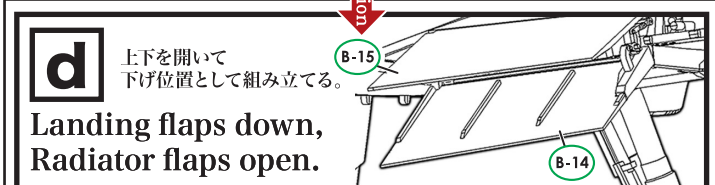
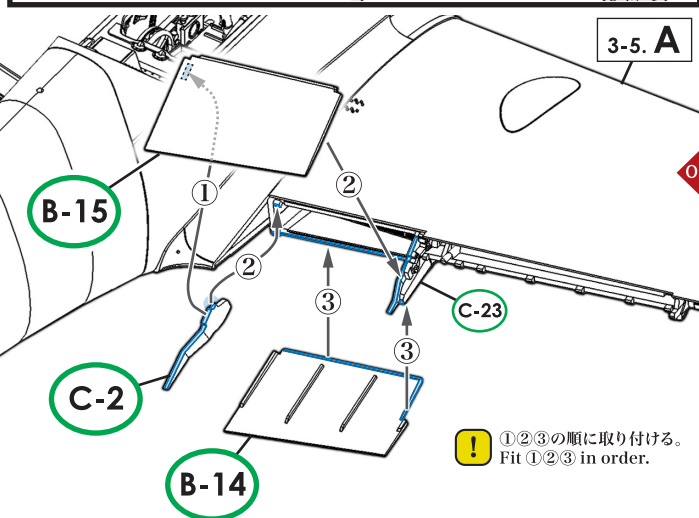
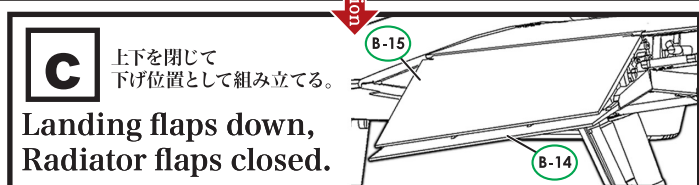
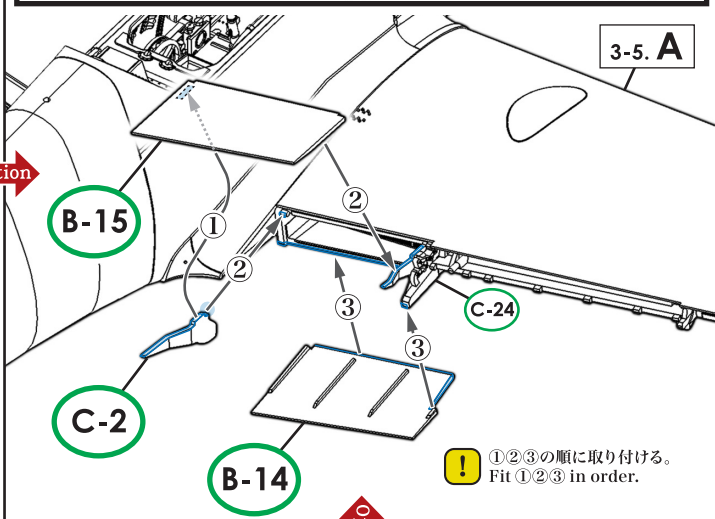
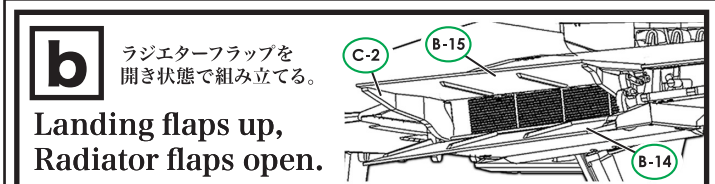
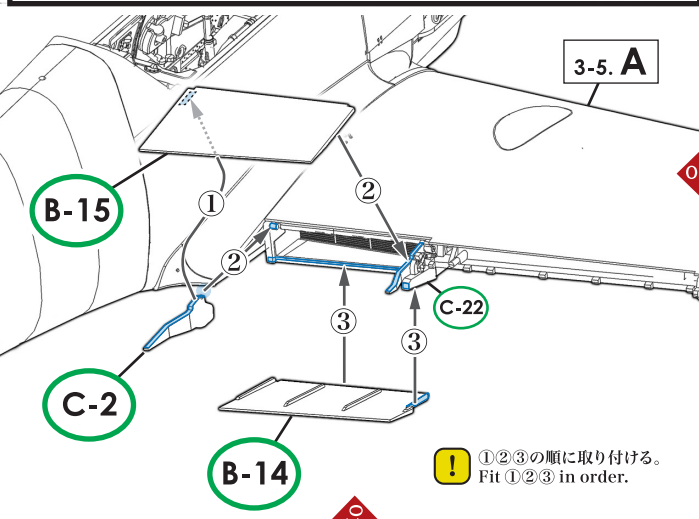
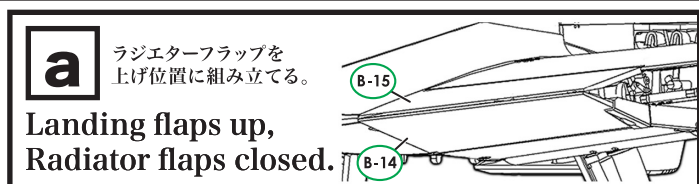


3-5. B ラジエーターフラップ Radiator Flaps

! 選択したパーツでフラップの上げ下げの位置が変わる。パーツに合わせて②~④にて組み立てる。
Choose one from four parts (C-21, C-22, C-23, C-24) and install to fix the flap position as in the below illustrations.

実機におけるパーツ名
Name of the parts implemented in the actual aircraft.
C-2 ラジエーターフラップトップ内側(右側)
Radiator Flap Top Inboard Wall (Right)
B-15 ラジエーターフラップ上(右翼)
Radiator Flap Top (Right)
B-14 ラジエーターフラップ下(右翼)
Radiator Flap Bottom (Right)

右翼 / Right Wing



3-5. B ラジエーターフラップ Radiator Flaps

! 選択したパーツでフラップの上げ下げの位置が変わる。パーツに合わせて②~④にて組み立てる。
Choose one from four parts (C-17, C-18, C-19, C-20) and install to fix the flap position as in the below illustrations.

実機におけるパーツ名
Name of the parts implemented in the actual aircraft.
C-12 ラジエーターフラップトップ内側(左側)
Radiator Flap Top Inboard Wall (Left)
B-17 ラジエーターフラップ上(左翼)
Radiator Flap Top (Left)
B-16 ラジエーターフラップ下(左翼)
Radiator Flap Bottom (Left)

左翼 / Left Wing

